



infoSEGURA

# ALGUNOS DATOS Y ACERCAMIENTO SOBRE VIOLENCIA EN EL SECTOR DE JUVENTUDES, 2016.

## Datos generales de la población de 15 a 29 años.

Según proyección del INEC.

**26,4%**

(1.288.763)

Personas de 15 a 29 años

**73,6%**



**48%**



Mujeres  
(624.670)

**52%**



Hombres  
(664.093)

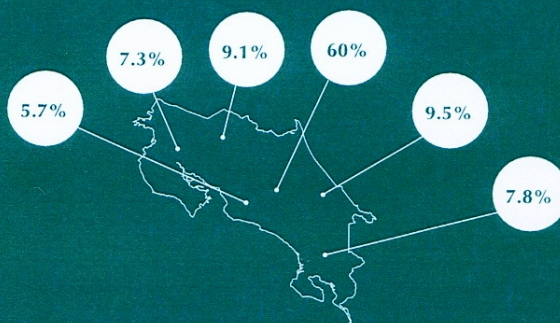
### Madres jóvenes

**31,7%**  
Otras

**68,3%**  
Madres entre  
15 y 29 años

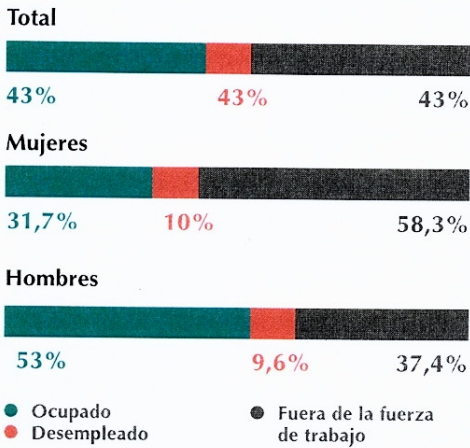


### Población de 15 a 29 años proyectada al 30 de junio del 2016 por región de planificación



### Empleo en la población joven

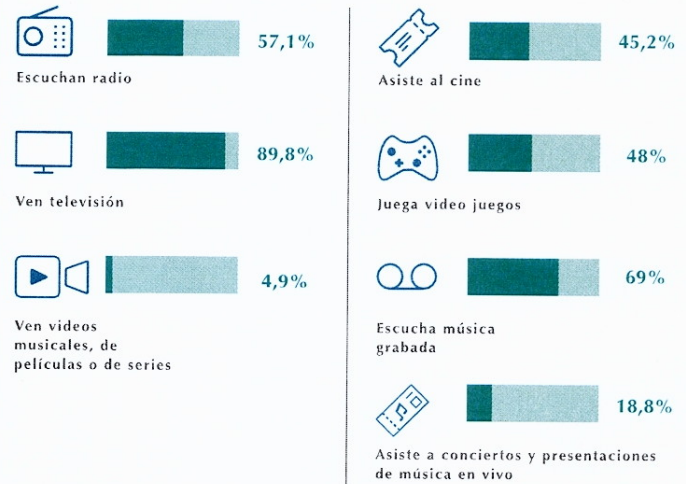
Distribución porcentual de la condición de actividad de las personas entre 15 y 29 años según sexo, III trimestre 2016



Fuente: Elaboración propia con datos de INEC, Costa Rica, (2017).

### Los jóvenes y la cultura

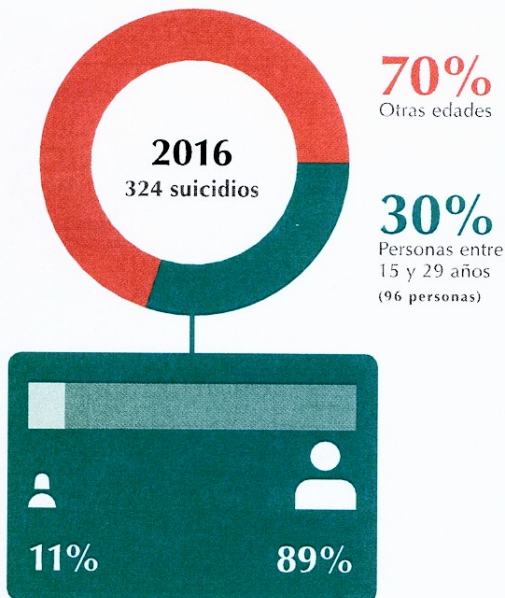
Las personas entre 15 y 29 años:



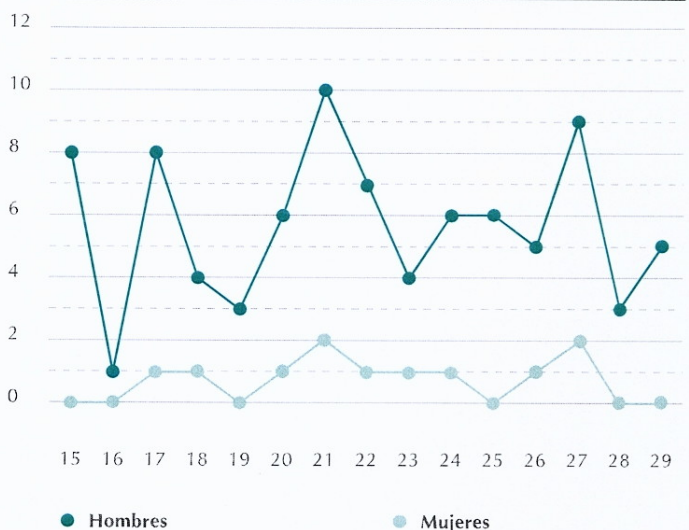
Fuente: Encuesta de Cultura del INEC

## Violencia auto infligida.

### Suicidios



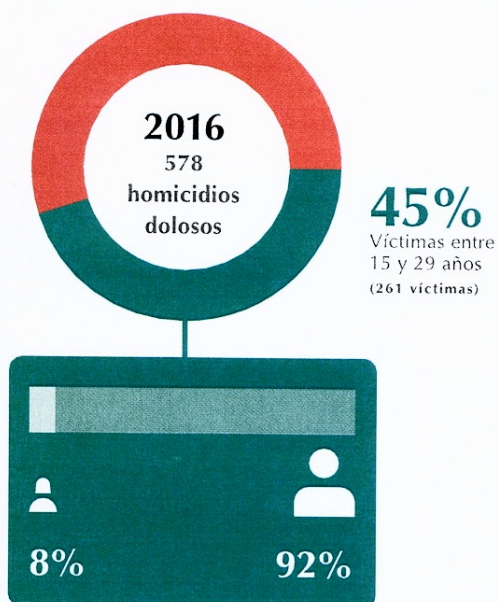
### Distribución absoluta de los suicidios de personas de 15 a 29 años por edad según sexo, 2016



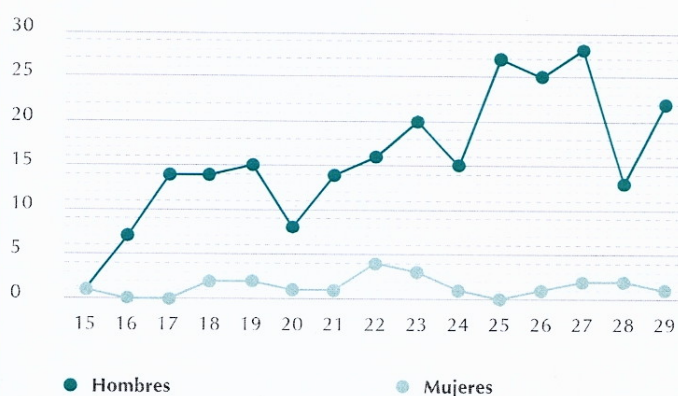
Fuente: Encuesta de Cultura del INEC



## Violencia Interpersonal.



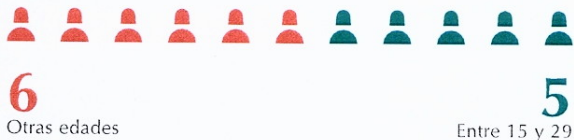
Distribución absoluta de los homicidios de personas de 15 a 29 Años por edad según sexo, 2016



Fuente: Oficina de Planes y Operaciones del Organismo de Investigación Judicial, 2016.

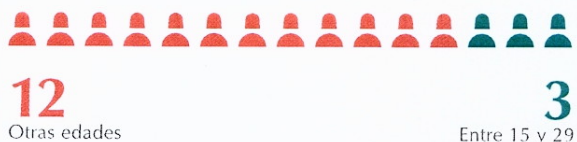
### Femicidios durante 2016 (11 en total)

Femicidio según el artículo 21 de la Ley de Penalización de Violencia contra las Mujeres: sanciona las muertes de las mujeres a manos de sus cónyuges o parejas actuales.



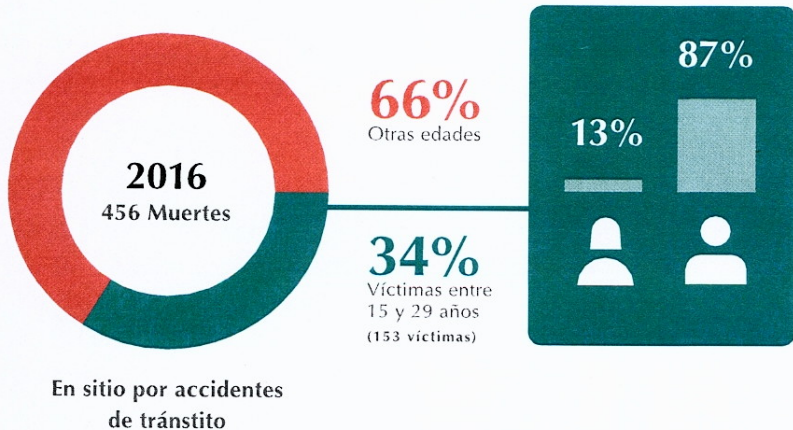
### Femicidios ampliados durante 2016 (15 en total)

Femicidio ampliados según el Convención Belém do Pará: incluyen las muertes violentas de mujeres, por género, en donde no había una relación de matrimonio o unión libre.



## Violencia Colectiva.

### Jóvenes y accidentes de tránsito



### Tasa de mortalidad en jóvenes entre 15 y 29 años

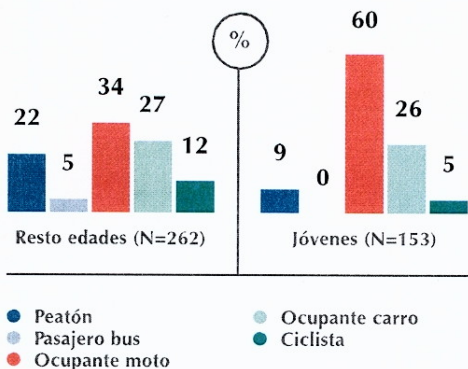
**11,87 X**



Cada 100.000 habitantes víctimas de siniestros viales durante el 2016.



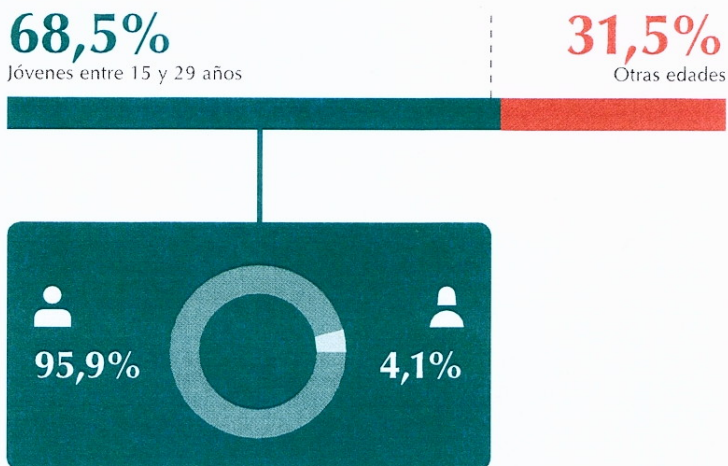
### Distribución de muertes en sitio por tipo de usuario según grupo de edad, 2016



Fuente: Cosevi, Área de Investigación y Estadística, elaboración con base en registros de la DGPT.

### Jóvenes y hechos delincuenciales:

#### Incidencia en delitos



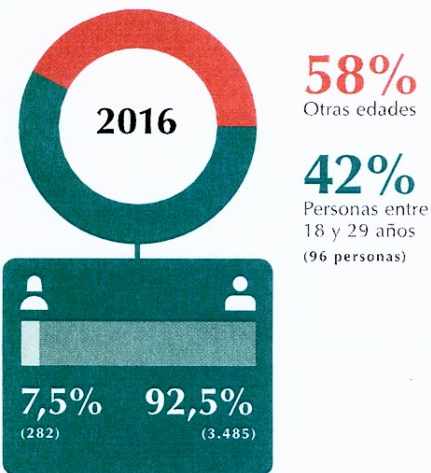
### Distribución de las actuaciones policiales de la Fuerza Pública, según edad y tipo de delito, 2016

Actuaciones policiales según tipo de delito	Todas las edades	De 15 a 29 años	Porcentaje 15-29 años
<b>Total de actuaciones policiales</b>	<b>92.223</b>	<b>63.207</b>	<b>68,5</b>
Ley de Psicotrópicos	72.121	54.263	58,8
Contra La Propiedad	5.722	3.143	3,4
Ley Para la Penalización de la Violencia contra las Mujeres (LPVcM)	5.294	1.600	1,7
Ley de Violencia Doméstica (LVD)	5.199	2.282	2,5
Ley de Armas y Explosivos	2.511	1.363	1,5
Contra la Vida	1.376	556	0,6

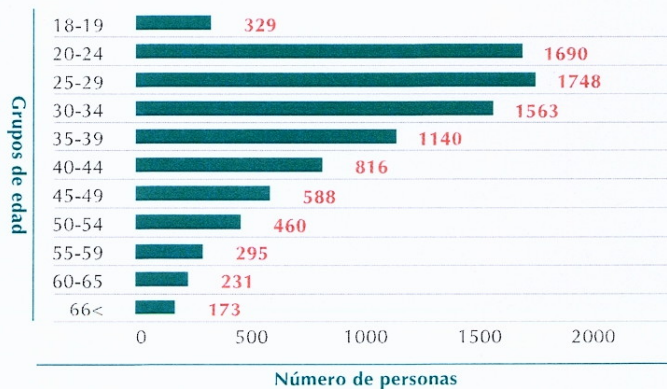
Fuente: Sección de Análisis y Estadística (SAE) Ministerio de Seguridad Pública.

### Personas de 18 a 29 años y justicia penal

3.767 personas sentenciadas



### Personas condenadas en los Tribunales Penales según grupo de edad, 2016



Fuente: Subproceso de Estadística, Dirección de Planificación.