

Situaciones de Violencia contra personas menores de edad según datos Hospital Nacional de Niños, 2016

Principales hallazgos:

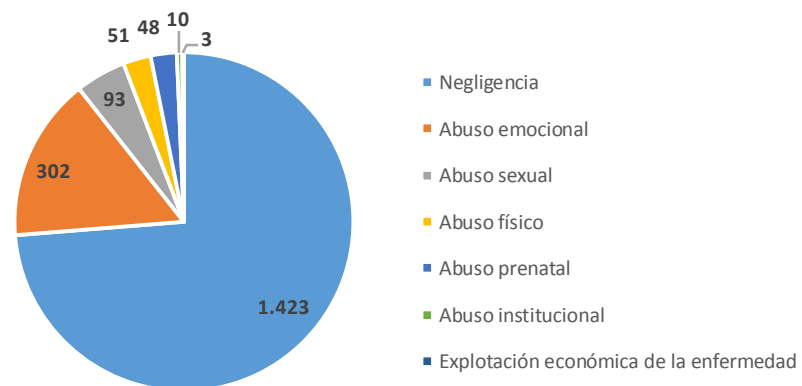
Se recibieron **3.529** solicitudes de intervención: se determinaron **1.930** (54,7%) como situaciones de violencia en contra de personas menores de edad.

1.423 (73,7%) corresponden a casos de negligencia según el diagnóstico social confirmado.

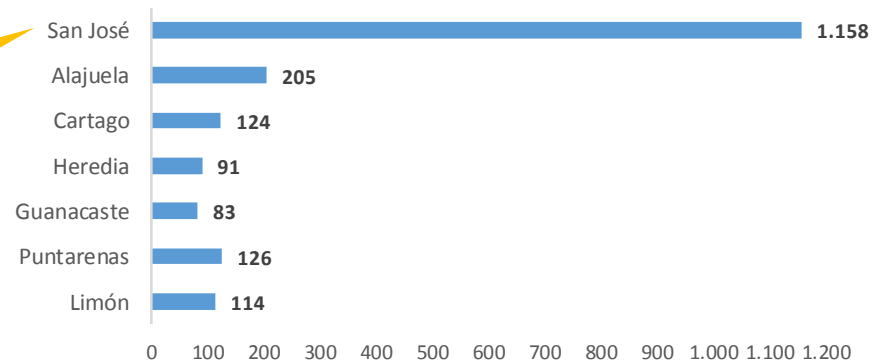
El grupo más importante (en cuanto a frecuencia de situaciones y grado de vulnerabilidad) es el de **niños y niñas menores de 7 años** de edad (55,7%),

San José 60%

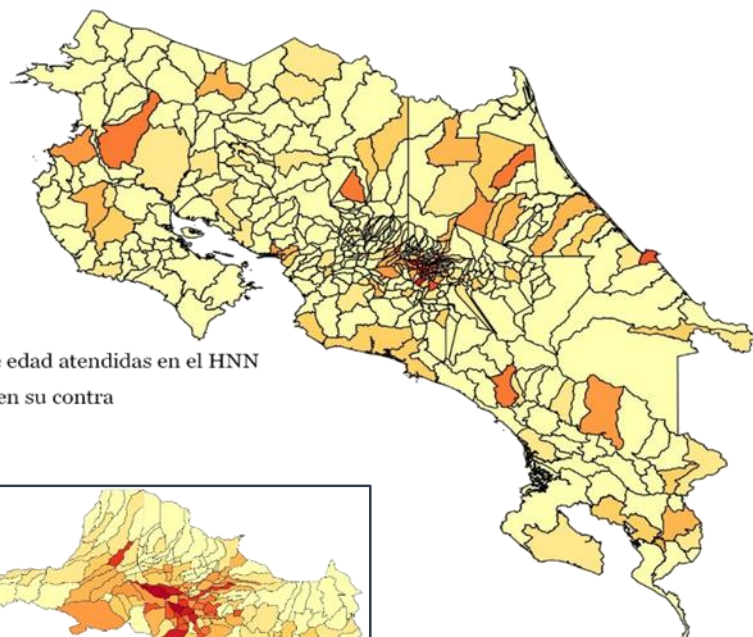
Distribución absoluta de las PME atendidas en el HNN debido a situaciones de violencia en su contra por diagnóstico social confirmado. 2016



Distribución relativa de las PME atendidas en el HNN debido a situaciones de violencia en su contra por provincia. 2016

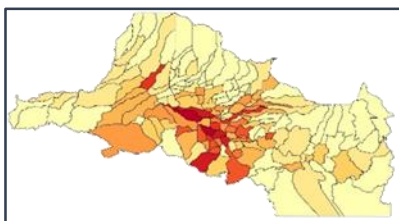
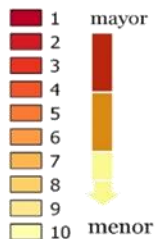


Situaciones de Violencia contra personas menores de edad según datos Hospital Nacional de Niños, 2016

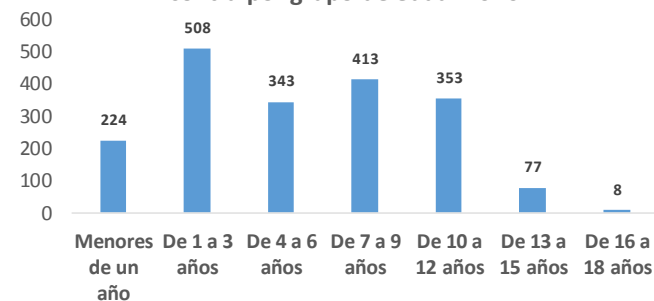


Cantidad de personas menores de edad atendidas en el HNN debido a situaciones de violencia en su contra

DECILES



Distribución absoluta de las PME atendidas en el HNN debido a situaciones de violencia en su contra por grupo de edad. 2016



Distribución relativa de las PME atendidas en el HNN debido a situaciones de violencia en su contra por sexo. 2016

