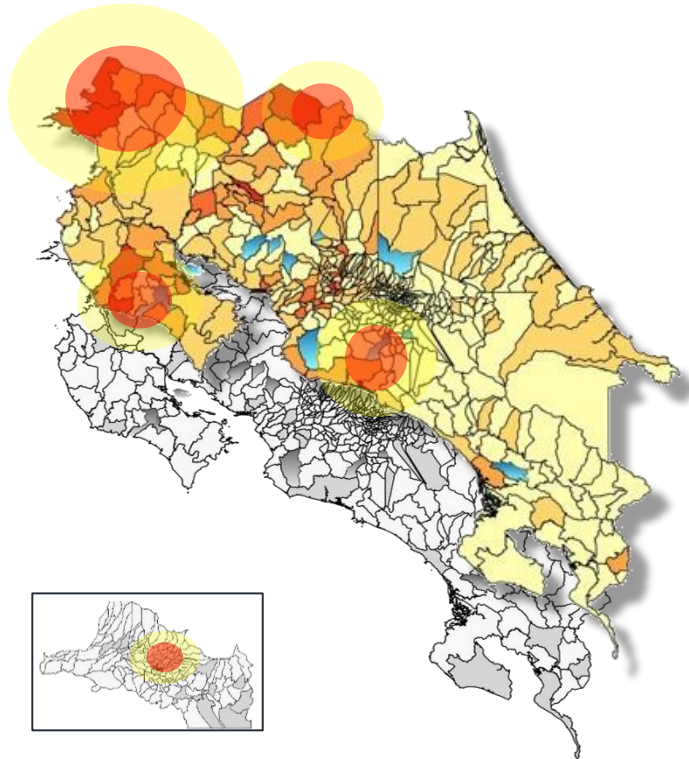




**Vice Ministerio de Paz
Observatorio de la Violencia
Atlas Cartográfico de
Ocurrencia de Delitos
en Costa Rica.
Datos OIJ.2016**

Febrero 2017

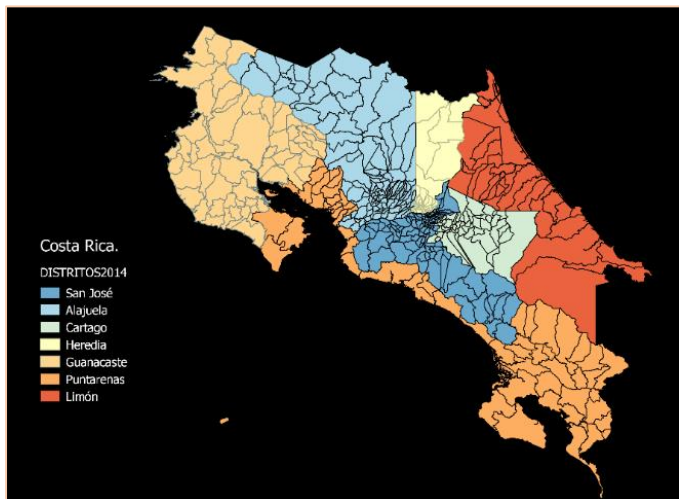


Categorías

- Muy Bajo
- Bajo
- Medio
- Alto
- Muy Alto
- ND

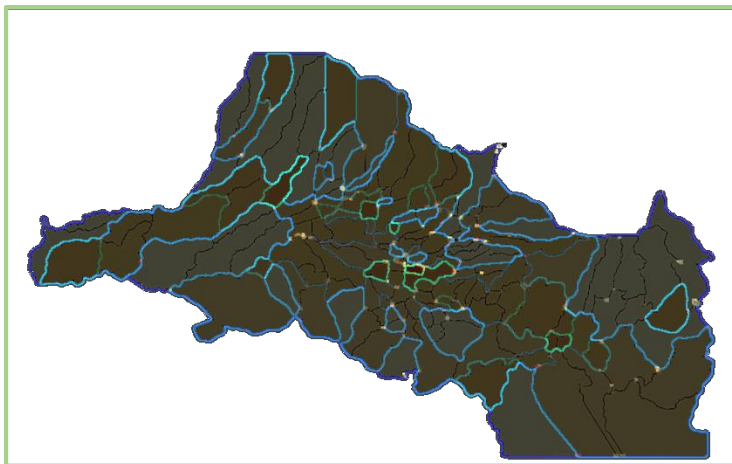
El Observatorio de la Violencia del Vice Ministerio de Paz, presenta el ***Segundo Atlas Cartográfico de Delitos del 2016.***

Para la elaboración de los siguientes mapas se han usado los datos de delitos del Organismo de Investigación Judicial del 2016.



Costa Rica cuenta con un territorio de 51 100 km², la división territorial está organizada por ley en tres tipos de entidades subnacionales: *"Para los efectos de la Administración Pública el territorio nacional se divide en provincias, éstas en cantones y los cantones en distritos."*

Al 2011, la organización territorial comprende 7 provincias, 81 cantones y 464 distritos.



La GAM incluye las conurbaciones de San José, Alajuela, Cartago y Heredia; cuenta con aproximadamente 2,7 millones de hab. (aproximadamente 60% de la población del país) y una superficie de 2.044 km² (poco más de 4% del área de Costa Rica). Es la región más urbanizada, poblada y económicamente activa de Costa Rica. Concentra servicios, importantes obras de infraestructura y las sedes del Gobierno.



Definiciones

Asalto a persona

Consiste en llevarse o intentar llevarse en circunstancias de confrontación cualquier cosa de valor que se encuentra bajo el control, custodia o cuidado de otra persona. En estos casos el sujeto(s) utiliza(n) la fuerza o amenaza de fuerza o violencia, o ponen a la víctima en temor de daño inmediato. Puede presentarse con: arrebató, arma de fuego-arma blanca, candado chino, golpes, intimidación verbal, inmovilización, o uso de gas.

Asalto a casa de habitación

Consiste en llevarse o intentar llevarse en circunstancias de confrontación cualquier cosa de valor que se encuentra en una casa de habitación. En estos casos el sujeto(s) utiliza(n) la fuerza o amenaza de fuerza o violencia o ponen a la(s) víctima(s) en temor de daño inmediato. Pueden cometerlo mediante: arrebató, con arma de fuego-arma blanca, candado chino, golpes, intimidación verbal, inmovilización o uso de gas.

Robo a casa de habitación

Es la entrada ilícita y con fuerza sobre las cosas a una casa de habitación. No se deben registrar aquellos casos en los que la vivienda está con la puerta abierta y no se requiere fuerza sobre las cosas o llave falsa, esto se clasificaría como hurto. Tampoco, los casos en los que el(los) autor(es), ingresan ilícitamente a la vivienda mediante la fuerza o amenaza de fuerza o violencia, contra los habitantes, o sea en circunstancias de confrontación, esto se clasificaría como un asalto.

En los casos en los que los autores ingresan a la vivienda con la intención de robar sin confrontación, pero esta se produce porque los habitantes se despertaron o porque creyeron que no había nadie, se debe clasificar como asalto. El robo a casa de habitación se puede realizar mediante: boquete, forzadura, cortando candados, ruptura de ventana o quitando celosías.



Definiciones

Robo a edificación

Es la entrada ilícita y con fuerza sobre las cosas a una edificación, dicho de otra forma cuando el local se ve afectado directamente en su patrimonio por un robo. En el caso concreto, usualmente hay una persona perjudicada con la conducta ilícita del delincuente, lo que se debe tener claro es que el sujeto no quiere robar, asaltar, estafar, etc. a una persona en específico sino, a la tienda, almacén, licorera, pulpería, joyería, salón de belleza, etc. Esta particularidad permite conocer la preferencia de un determinado grupo de delincuentes.

No se registran aquellos casos en los que la edificación está con la puerta abierta y no se requiere fuerza sobre las cosas o llave falsa, esto se clasificaría como hurto. Tampoco, los casos en los que el(los) autor(es), ingresan ilícitamente a la edificación mediante la fuerza o amenaza de fuerza o violencia, contra los habitantes, o sea en circunstancias de confrontación, esto se clasificaría como un asalto. Los modos de operar son: realizando un boquete, forzadura, cortando candados, tacha de vehículo, ruptura de ventana o quitando las celosías.

Robo de vehículo

Es el robo de un medio de transporte tales como: automóvil, bus, microbús, vehículos rurales (4 X 4), pick-up, motocicletas, cuatriciclos, triciclos con motor, bicicletas, lanchas, Jet Ski, tractores, buses, furgones, aviones, barcos. No se deben incluir los animales, ni las carretas tiradas por estos. Se comete con: ardid previo, asalto, descuido, o por confianza.

Hurto a persona

Consiste en apoderarse de un bien sin utilizar fuerza en las cosas o violencia en las personas. De presentarse estos elementos (fuerza y violencia) estaríamos en presencia de un robo. Los modos de operar pueden ser: ardid previo, distracción, carterista, con llave, descuido, progresivos, uso de somnífero.



Definiciones

Violación

Para el caso de la variable Violación, el OIJ utiliza la definición del Código Penal establecida en el artículo 156 que señala lo siguiente:

ARTÍCULO 156.- [...]quien se haga acceder o tenga acceso carnal por vía oral, anal o vaginal, con una persona de uno u otro sexo, en los siguientes casos:

Cuando la víctima sea menor de trece años.

Cuando se aproveche de la vulnerabilidad de la víctima o esta se encuentre incapacitada para resistir.

Cuando se use la violencia corporal o intimidación.

La misma pena se impondrá si la acción consiste en introducirle a la víctima uno o varios dedos, objetos o animales, por la vía vaginal o anal, o en obligarla a que se los introduzca ella misma.

Homicidio doloso

Para la variable Homicidio Doloso, el OIJ utiliza la definición del Código Penal establecida en los artículos 111 y 112 que establecen como homicidio simple a quien haya dado muerte a una persona.



Vice Ministerio de Paz Observatorio de la Violencia

Costa Rica. Mapa de
Denuncias por Asalto
(edificación, persona y
casa de habitación)
según Distrito e
Incidencia.

- 1.Carmen** – San José – San José
(994 por cada 10 mil hab.)
- 2.Merced** – San José – San José
(355 por cada 10 mil hab.)
- 3.Catedral** – San José – San José
(352 por cada 10 mil hab.)
- 4.Hospital** – San José – San José
(320 por cada 10 mil hab.)
- 5.Mata Redonda** – San José –
San José (221 por cada 10 mil
hab.)

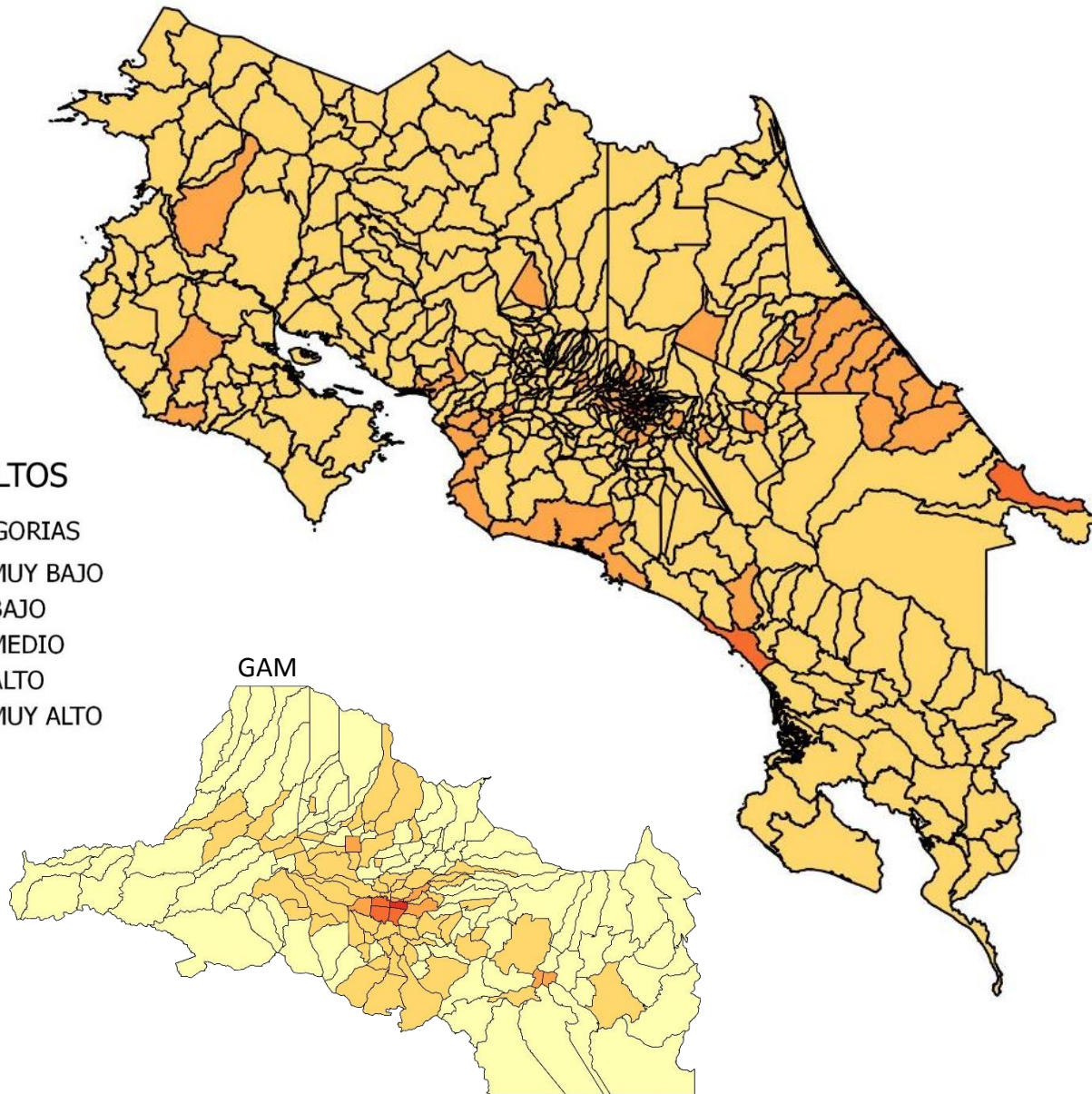
Datos del OIJ. 2016

Febrero 2017

ASALTOS

CATEGORIAS

- MUY BAJO
- BAJO
- MEDIO
- ALTO
- MUY ALTO





Vice Ministerio de Paz Observatorio de la Violencia

Costa Rica. Mapa de
Homicidios dolosos
según Distrito e
Incidencia.

1. Acapulco – Puntarenas –
Puntarenas (20 por cada 10 mil
hab.)

2. Cabo Velas – Santa Cruz –
Guanacaste (13 por cada 10 mil
hab.)

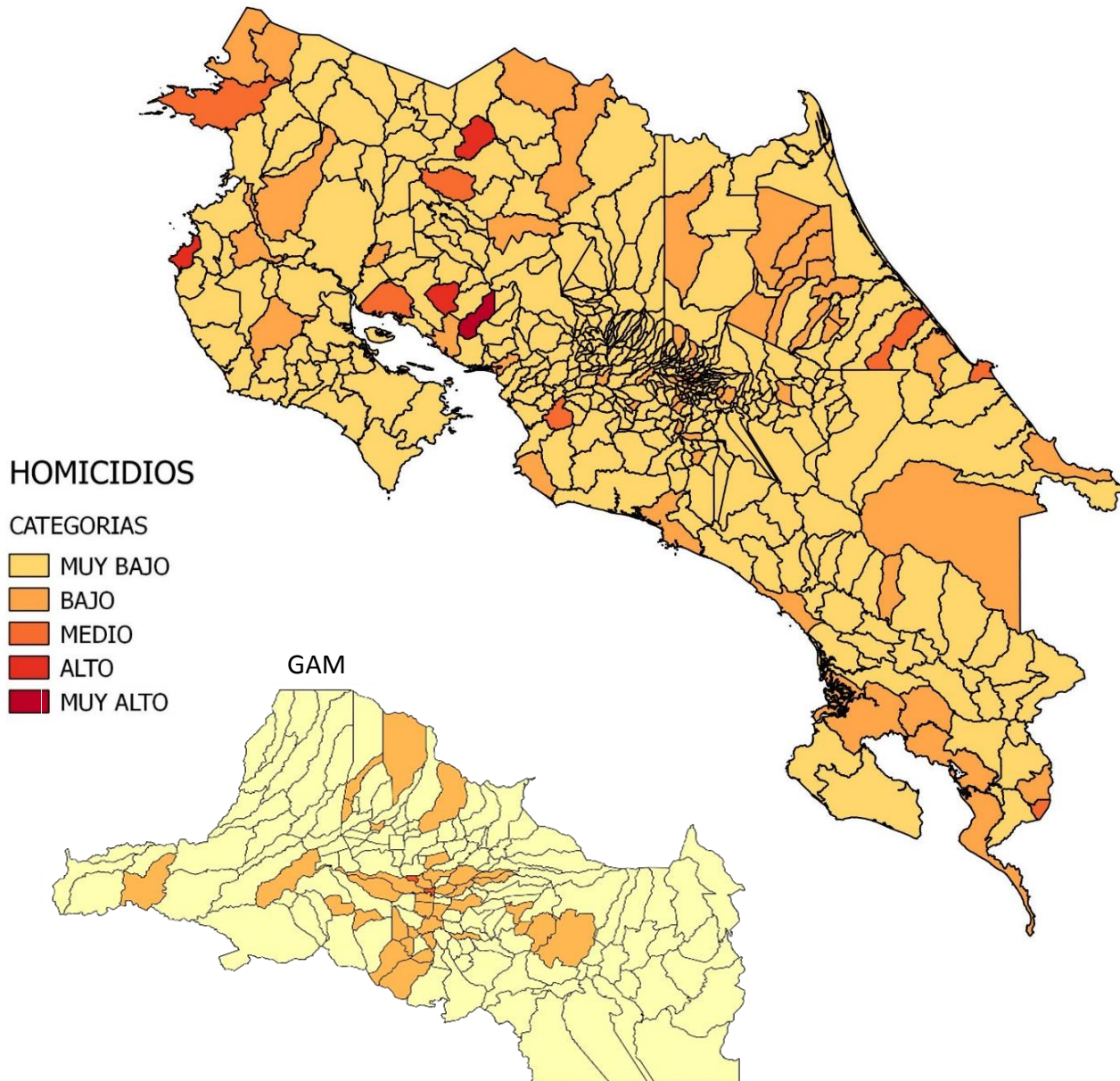
3. San Juan – Abangares –
Guanacaste (11 por cada 10 mil
hab.)

4. Buena Vista – Guatuso –
Alajuela (11 por cada 10 mil hab.)

5. Cote – Guatuso – Alajuela (9
por cada 10 mil hab.)

Datos del OIJ. 2016

Febrero 2017





Vice Ministerio de Paz Observatorio de la Violencia

Costa Rica. Mapa de
Denuncias por Hurto
según Distrito e
Incidencia.

- 1.Carmen** – San José – San José
(1010 por cada 10 mil hab.)
- 2.Catedral** – San José – San José
(378 por cada 10 mil hab.)
- 3.Merced** – San José – San José
(327 por cada 10 mil hab.)
- 4.Hospital** – San José – San José
(254 por cada 10 mil hab.)
- 5.Bahía Ballena** – Osa –
Puntarenas (249 por cada 10 mil
hab.)

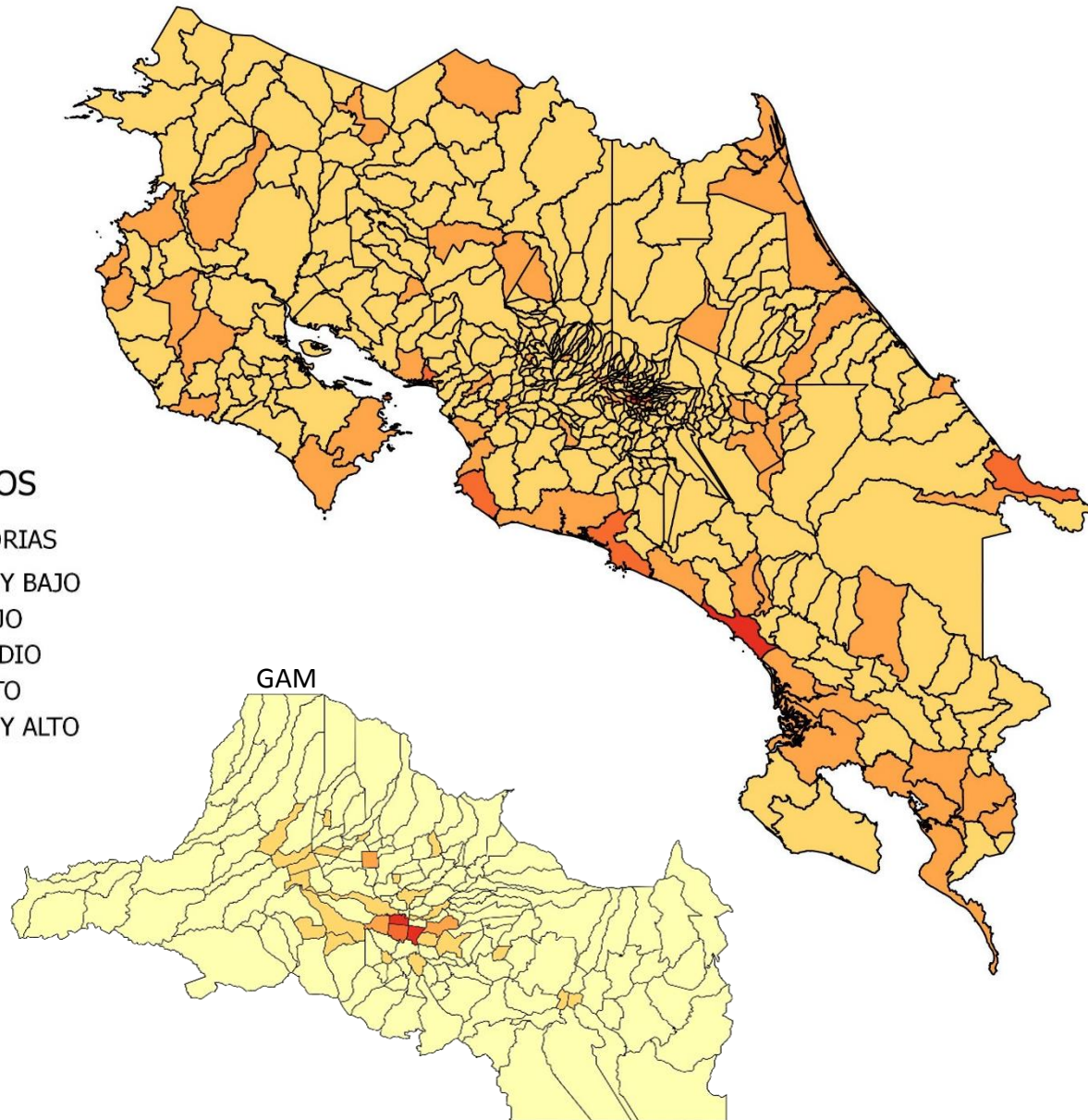
Datos del OIJ. 2016

Febrero 2017

HURTOS

CATEGORIAS

- MUY BAJO
- BAJO
- MEDIO
- ALTO
- MUY ALTO





Vice Ministerio de Paz Observatorio de la Violencia

Costa Rica. Mapa de
Denuncias por Robo
(edificación y casa de
habitación)
según Distrito e
Incidencia.

- 1. Carmen** – San José – San José
(1010 por cada 10 mil hab.)
- 2. Catedral** – San José – San José
(378 por cada 10 mil hab.)
- 3. Merced** – San José – San José
(327 por cada 10 mil hab.)
- 4. Hospital** – San José – San José
(254 por cada 10 mil hab.)
- 5. Bahía Ballena** – Osa –
Puntarenas (249 por cada 10 mil
hab.)

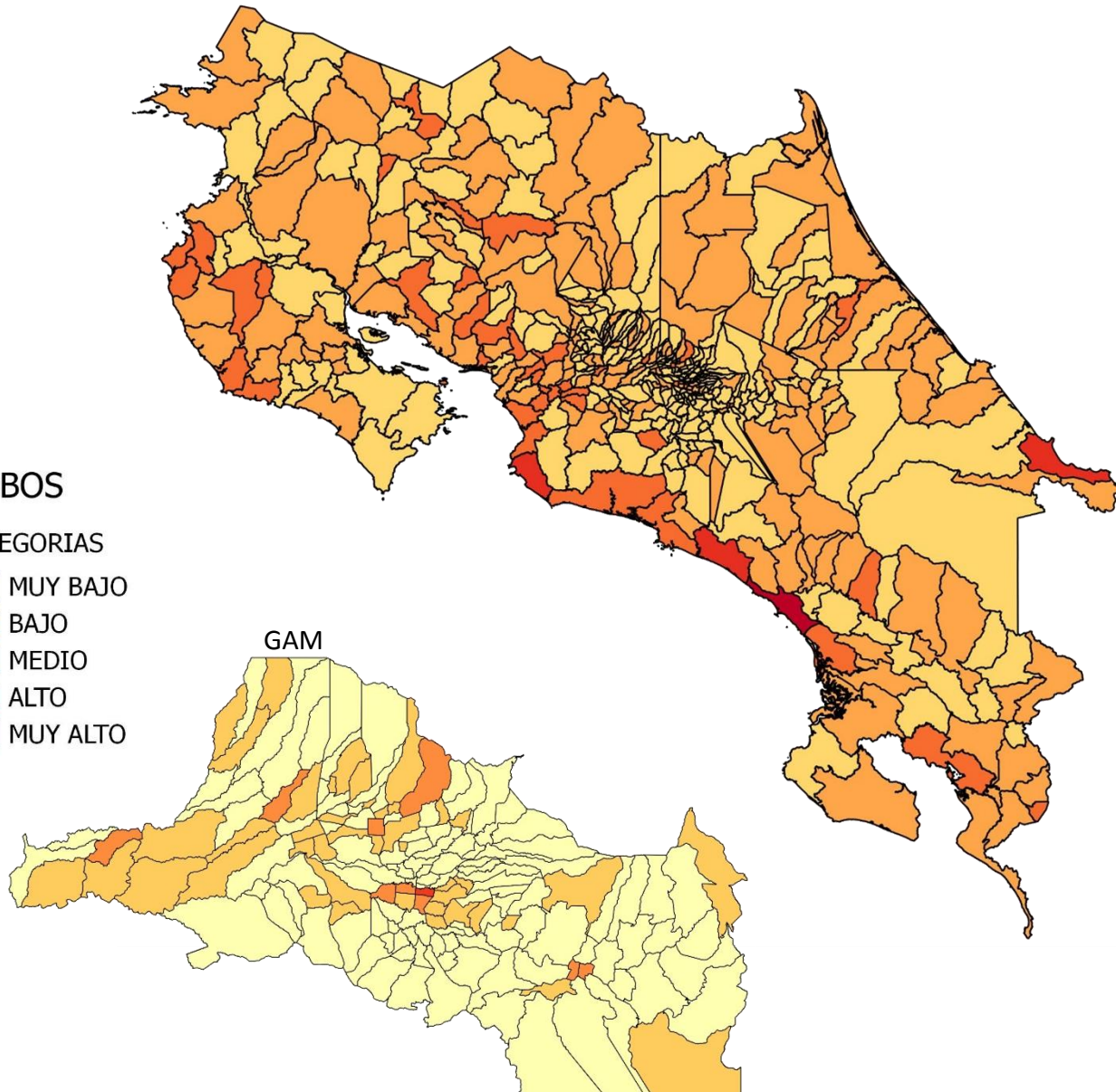
Datos del OIJ. 2016

Febrero 2017

ROBOS

CATEGORIAS

- MUY BAJO
- BAJO
- MEDIO
- ALTO
- MUY ALTO





Vice Ministerio de Paz Observatorio de la Violencia

Costa Rica. Mapa de
Denuncias por Robo a
vehículos
según Distrito e
Incidencia.

1. **Carmen** – San José – San José
(74 por cada 10 mil hab.)
2. **Santo Domingo** – Santo
Domingo – Heredia (49 por cada
10 mil hab.)
3. **Tarbaca** – Aserrí – San José
(44 por cada 10 mil hab.)
4. **Bahía Ballena** – Osa –
Puntarenas (42 por cada 10 mil
hab.)
5. **Heredia** – Heredia – Heredia
(41 por cada 10 mil hab.)

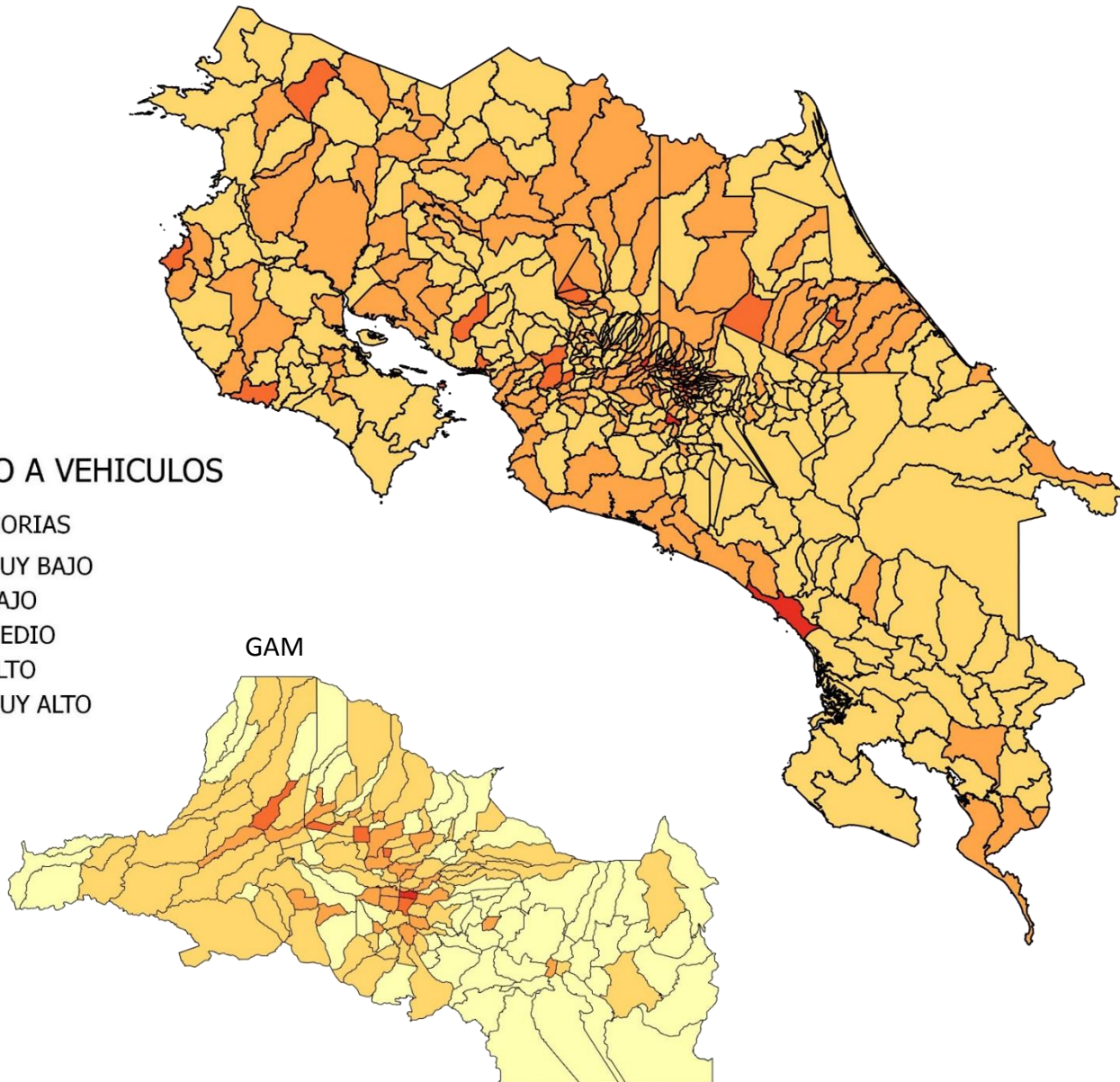
Datos del OIJ. 2016

Febrero 2017

ROBO A VEHICULOS

CATEGORIAS

- MUY BAJO
- BAJO
- MEDIO
- ALTO
- MUY ALTO





Vice Ministerio de Paz Observatorio de la Violencia

Costa Rica. Mapa de Denuncias por violaciones sexuales según Distrito e Incidencia.

- 1.San Pedro** – Turrubares – San José (12 por cada 10 mil hab.)
- 2.Heredia** – Heredia – Heredia (9 por cada 10 mil hab.)
- 3.Cahuita** – Talamanca – Limón (8 por cada 10 mil hab.)
- 4.Jacó** – Garabito – Puntarenas (8 por cada 10 mil hab.)
- 5.Merced** – San José – San José (7 por cada 10 mil hab.)

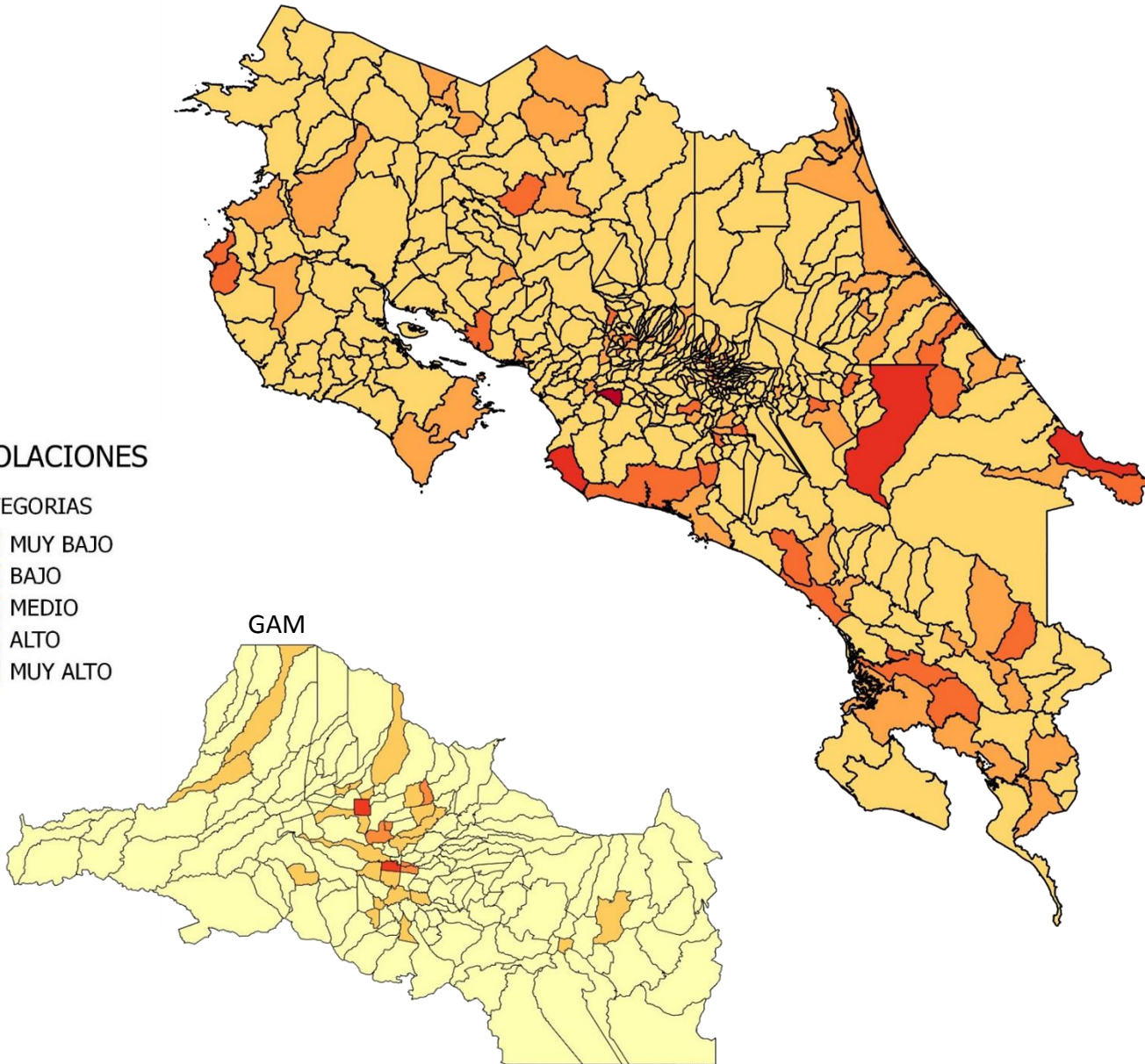
Datos del OIJ. 2016

Febrero 2017

VIOLACIONES

CATEGORIAS

- MUY BAJO
- BAJO
- MEDIO
- ALTO
- MUY ALTO





ANÁLISIS DE CONGLOMERADOS

El análisis de conglomerados es una técnica de análisis de datos multivariable, su objetivo es agrupar casos (distritos) de manera que los pertenecientes a un mismo grupo sean lo más parecidos entre sí, es decir, que el grupo este cohesionado internamente. Los pertenecientes a grupos diferentes deben de tener un comportamiento distinto con respecto a las variables analizadas esto es, que cada grupo debe de estar aislado externamente de los demás grupos. En resumen se busca que la variancia estadística dentro del grupo sea mínima y entre los grupos máxima.

El análisis de conglomerados que se utiliza es un procedimiento de k medias donde se empieza utilizando los valores de los primeros k casos como estimaciones de los k medias de los conglomerados, donde k es el número de conglomerados especificado por el usuario. Los centroides de los conglomerados iniciales se construyen asignando cada caso al conglomerado con el centroide más cercano y entonces actualiza el centroide.

Un proceso iterativo encuentra los centroides finales y a cada paso los casos son agrupados en el conglomerado con el centroide más cercano y los centroides son recalculados. El proceso continua hasta que no ocurran cambios en los centroides o hasta que un número máximo de iteraciones sea alcanzado. Este procedimiento es útil cuando el usuario posee variables cuantitativas y desea utilizar la técnica de manera exploratoria repitiendo el análisis con distinto número de conglomerados y comparando las soluciones obtenidas hasta encontrar el valor de k idóneo.



Costa Rica. Listado de provincias, cantones y distritos de Costa Rica según sus tasa de incidencia para distintos delitos

Provincia	Cantón	Distrito	Tasa de Asaltos por cada 10 mil habitantes	Tasa de Homicidios dolosos por cada 10 mil habitantes	Tasa de Hurtos por cada 10 mil habitantes	Tasa de Robos por cada 10 mil habitantes	Tasa de Robo de vehículos por cada 10 mil habitantes	Tasa de Violaciones por cada 10 mil habitantes
ALAJUELA	ALAJUELA	ALAJUELA	80	1	73	53	36	1
ALAJUELA	ALAJUELA	CARRIZAL	10	0	13	7	5	1
ALAJUELA	ALAJUELA	DESAMPARADOS	23	0	7	29	14	0
ALAJUELA	ALAJUELA	GUACIMA	17	0	8	24	11	0
ALAJUELA	ALAJUELA	GARITA	22	0	7	26	8	1
ALAJUELA	ALAJUELA	RIO SEGUNDO	31	1	39	20	27	1
ALAJUELA	ALAJUELA	SABANILLA	8	1	3	20	7	2
ALAJUELA	ALAJUELA	SAN ANTONIO	16	0	13	25	16	0
ALAJUELA	ALAJUELA	SAN ISIDRO	15	0	5	17	9	0
ALAJUELA	ALAJUELA	SAN JOSE	27	1	6	18	13	0
ALAJUELA	ALAJUELA	SAN RAFAEL	18	4	9	13	9	0
ALAJUELA	ALAJUELA	SARAPIQUI	0	0	0	3	3	0
ALAJUELA	ALAJUELA	TAMBOR	28	1	0	14	8	2
ALAJUELA	ALAJUELA	TURRUCARES	8	0	8	24	12	1
ALAJUELA	ATENAS	ATENAS	19	0	22	58	14	0
ALAJUELA	ATENAS	CONCEPCION	10	3	8	33	10	0
ALAJUELA	ATENAS	ESCOBAL	0	0	0	42	0	0
ALAJUELA	ATENAS	JESUS	0	0	0	20	5	0
ALAJUELA	ATENAS	MERCEDES	0	0	3	17	3	0
ALAJUELA	ATENAS	SAN ISIDRO	0	0	0	3	6	0
ALAJUELA	ATENAS	SAN JOSE	23	0	9	28	14	0
ALAJUELA	ATENAS	SANTA EULALIA	0	0	0	26	0	0
ALAJUELA	GRECIA	BOLIVAR	6	0	4	20	2	0
ALAJUELA	GRECIA	GRECIA	29	1	49	45	12	3
ALAJUELA	GRECIA	PUENTE DE PIEDRA	14	0	10	19	6	0



Costa Rica. Listado de provincias, cantones y distritos de Costa Rica según sus tasa de incidencia para distintos delitos

Provincia	Cantón	Distrito	Tasa de Asaltos por cada 10 mil habitantes	Tasa de Homicidios dolosos por cada 10 mil habitantes	Tasa de Hurtos por cada 10 mil habitantes	Tasa de Robos por cada 10 mil habitantes	Tasa de Robo de vehículos por cada 10 mil habitantes	Tasa de Violaciones por cada 10 mil habitantes
ALAJUELA	GRECIA	RIO CUARTO	3	0	10	20	8	1
ALAJUELA	GRECIA	SAN ISIDRO	1	0	4	10	3	0
ALAJUELA	GRECIA	SAN JOSE	7	0	9	13	7	0
ALAJUELA	GRECIA	SAN ROQUE	2	0	2	12	2	0
ALAJUELA	GRECIA	TACARES	9	0	9	11	3	1
ALAJUELA	GUATUSO	BUENAVISTA	0	11	5	27	5	0
ALAJUELA	GUATUSO	COTE	0	9	0	0	0	0
ALAJUELA	GUATUSO	KATIRA	7	0	5	21	0	0
ALAJUELA	GUATUSO	SAN RAFAEL	5	1	19	36	9	1
ALAJUELA	LOS CHILES	CANO NEGRO	5	0	9	18	5	0
ALAJUELA	LOS CHILES	EL AMPARO	3	1	14	18	3	3
ALAJUELA	LOS CHILES	LOS CHILES	12	2	27	34	1	2
ALAJUELA	LOS CHILES	SAN JORGE	13	0	3	19	0	0
ALAJUELA	NARANJO	CIRRI SUR	4	0	2	6	6	0
ALAJUELA	NARANJO	NARANJO	5	1	11	13	8	1
ALAJUELA	NARANJO	PALMITOS	4	0	0	13	2	0
ALAJUELA	NARANJO	ROSARIO	24	0	14	17	2	2
ALAJUELA	NARANJO	SAN JERONIMO	5	0	5	8	5	0
ALAJUELA	NARANJO	SAN JOSE	6	0	0	3	3	0
ALAJUELA	NARANJO	SAN JUAN	0	0	3	23	3	0
ALAJUELA	NARANJO	SAN MIGUEL	2	0	4	6	4	4
ALAJUELA	OROTINA	CEIBA	30	0	17	43	13	0
ALAJUELA	OROTINA	COYOLAR	35	1	9	91	10	0
ALAJUELA	OROTINA	HACIENDA VIEJA	26	0	9	70	9	0
ALAJUELA	OROTINA	MASTATE	44	0	5	59	5	0



Costa Rica. Listado de provincias, cantones y distritos de Costa Rica según sus tasa de incidencia para distintos delitos

Provincia	Cantón	Distrito	Tasa de Asaltos por cada 10 mil habitantes	Tasa de Homicidios dolosos por cada 10 mil habitantes	Tasa de Hurtos por cada 10 mil habitantes	Tasa de Robos por cada 10 mil habitantes	Tasa de Robo de vehículos por cada 10 mil habitantes	Tasa de Violaciones por cada 10 mil habitantes
ALAJUELA	OROTINA	OROTINA	30	0	47	67	6	2
ALAJUELA	PALMARES	BUENOS AIRES	18	0	49	22	7	2
ALAJUELA	PALMARES	CANDELARIA	0	0	4	18	9	4
ALAJUELA	PALMARES	ESQUIPULAS	6	0	3	12	6	1
ALAJUELA	PALMARES	GRANJA	4	0	4	30	0	0
ALAJUELA	PALMARES	PALMARES	40	0	56	43	8	0
ALAJUELA	PALMARES	SANTIAGO	0	0	0	3	0	0
ALAJUELA	PALMARES	ZARAGOZA	4	1	2	20	0	1
ALAJUELA	POAS	CARRILLOS	9	0	7	11	14	0
ALAJUELA	POAS	SABANA REDONDA	15	0	4	29	15	0
ALAJUELA	POAS	SAN JUAN	8	0	0	23	2	0
ALAJUELA	POAS	SAN PEDRO	10	0	15	42	6	1
ALAJUELA	POAS	SAN RAFAEL	8	0	3	25	3	0
ALAJUELA	SAN CARLOS	AGUAS ZARCAS	18	0	17	29	7	1
ALAJUELA	SAN CARLOS	BUENA VISTA	0	0	0	0	27	0
ALAJUELA	SAN CARLOS	CUTRIS	9	0	6	47	10	0
ALAJUELA	SAN CARLOS	FLORENCIA	16	0	30	38	11	1
ALAJUELA	SAN CARLOS	FORTUNA	12	2	47	88	9	0
ALAJUELA	SAN CARLOS	MONTERREY	2	0	5	22	15	2
ALAJUELA	SAN CARLOS	PALMERA	3	0	14	37	1	0
ALAJUELA	SAN CARLOS	PITAL	11	1	17	16	10	1
ALAJUELA	SAN CARLOS	POCOSOL	17	2	8	27	12	1
ALAJUELA	SAN CARLOS	QUESADA	32	0	35	47	9	1
ALAJUELA	SAN CARLOS	TIGRA	3	0	3	23	4	0
ALAJUELA	SAN CARLOS	VENADO	5	0	10	29	0	5



Costa Rica. Listado de provincias, cantones y distritos de Costa Rica según sus tasa de incidencia para distintos delitos

Provincia	Cantón	Distrito	Tasa de Asaltos por cada 10 mil habitantes	Tasa de Homicidios dolosos por cada 10 mil habitantes	Tasa de Hurtos por cada 10 mil habitantes	Tasa de Robos por cada 10 mil habitantes	Tasa de Robo de vehículos por cada 10 mil habitantes	Tasa de Violaciones por cada 10 mil habitantes
ALAJUELA	SAN CARLOS	VENECIA	3	0	8	28	5	0
ALAJUELA	SAN MATEO	DESMONTE	0	0	0	27	18	0
ALAJUELA	SAN MATEO	JESUS MARIA	7	0	0	57	7	0
ALAJUELA	SAN MATEO	LABRADOR	0	0	0	0	0	0
ALAJUELA	SAN MATEO	SAN MATEO	7	0	20	37	17	0
ALAJUELA	SAN RAMON	ALFARO	6	0	10	24	3	0
ALAJUELA	SAN RAMON	ANGELES	3	1	5	28	1	0
ALAJUELA	SAN RAMON	CONCEPCION	4	0	0	7	7	0
ALAJUELA	SAN RAMON	PENAS BLANCAS	7	1	12	35	4	1
ALAJUELA	SAN RAMON	PIEADAS NORTE	16	0	2	19	3	0
ALAJUELA	SAN RAMON	PIEADAS SUR	0	0	7	14	2	0
ALAJUELA	SAN RAMON	SAN ISIDRO	16	0	13	33	5	2
ALAJUELA	SAN RAMON	SAN JUAN	26	1	18	37	9	0
ALAJUELA	SAN RAMON	SAN RAFAEL	11	0	10	28	1	2
ALAJUELA	SAN RAMON	SAN RAMON	100	1	137	110	24	3
ALAJUELA	SAN RAMON	SANTIAGO	19	0	13	61	19	0
ALAJUELA	SAN RAMON	VOLIO	4	0	8	24	0	4
ALAJUELA	SAN RAMON	ZAPOTAL	0	0	0	20	0	0
ALAJUELA	UPALA	AGUAS CLARAS	4	0	9	25	5	0
ALAJUELA	UPALA	BIJAGUA	2	0	4	39	8	0
ALAJUELA	UPALA	DELICIAS	0	0	6	10	6	2
ALAJUELA	UPALA	DOS RIOS	16	0	8	21	16	0
ALAJUELA	UPALA	SAN JOSE	6	1	6	28	12	0
ALAJUELA	UPALA	UPALA	25	1	44	75	14	3
ALAJUELA	UPALA	YOLILLAL	5	0	0	8	3	0



Costa Rica. Listado de provincias, cantones y distritos de Costa Rica según sus tasa de incidencia para distintos delitos

Provincia	Cantón	Distrito	Tasa de Asaltos por cada 10 mil habitantes	Tasa de Homicidios dolosos por cada 10 mil habitantes	Tasa de Hurtos por cada 10 mil habitantes	Tasa de Robos por cada 10 mil habitantes	Tasa de Robo de vehículos por cada 10 mil habitantes	Tasa de Violaciones por cada 10 mil habitantes
ALAJUELA	UPALA	CANALETE	0	0	0	0	0	0
ALAJUELA	VALVERDE VEGA	RODRIGUEZ	0	0	0	8	0	0
ALAJUELA	VALVERDE VEGA	SAN PEDRO	2	0	5	5	2	0
ALAJUELA	VALVERDE VEGA	SARCHI NORTE	5	0	22	31	4	1
ALAJUELA	VALVERDE VEGA	SARCHI SUR	8	0	10	18	8	0
ALAJUELA	VALVERDE VEGA	TORO AMARILLO	0	0	0	0	0	0
ALAJUELA	ALFARO RUIZ	BRISAS	0	0	4	4	0	0
ALAJUELA	ALFARO RUIZ	GUADALUPE	0	0	0	0	8	0
ALAJUELA	ALFARO RUIZ	LAGUNA	5	0	11	32	11	0
ALAJUELA	ALFARO RUIZ	PALMIRA	0	0	0	19	13	0
ALAJUELA	ALFARO RUIZ	TAPESCO	0	0	7	20	20	0
ALAJUELA	ALFARO RUIZ	ZAPOTE	0	0	0	0	23	0
ALAJUELA	ALFARO RUIZ	ZARCERO	5	0	16	19	5	0
CARTAGO	ALVARADO	CAPELLADES	0	0	0	35	0	0
CARTAGO	ALVARADO	CERVANTES	5	0	8	18	5	0
CARTAGO	ALVARADO	PACAYAS	2	0	2	10	7	0
CARTAGO	CARTAGO	CARMEN	21	1	8	16	6	1
CARTAGO	CARTAGO	CORRALILLO	1	1	1	9	6	2
CARTAGO	CARTAGO	DULCE NOMBRE	24	1	5	19	3	0
CARTAGO	CARTAGO	GUADALUPE	15	1	8	10	2	0
CARTAGO	CARTAGO	LLANO GRANDE	21	0	10	31	6	0
CARTAGO	CARTAGO	OCCIDENTAL	100	1	76	67	23	0
CARTAGO	CARTAGO	ORIENTAL	106	0	69	58	12	3
CARTAGO	CARTAGO	QUEBRADILLA	9	0	9	14	5	0
CARTAGO	CARTAGO	AGUACALIENTE	16	1	7	23	3	1



Costa Rica. Listado de provincias, cantones y distritos de Costa Rica según sus tasa de incidencia para distintos delitos

Provincia	Cantón	Distrito	Tasa de Asaltos por cada 10 mil habitantes	Tasa de Homicidios dolosos por cada 10 mil habitantes	Tasa de Hurtos por cada 10 mil habitantes	Tasa de Robos por cada 10 mil habitantes	Tasa de Robo de vehículos por cada 10 mil habitantes	Tasa de Violaciones por cada 10 mil habitantes
CARTAGO	CARTAGO	SAN NICOLAS	27	2	11	18	3	0
CARTAGO	CARTAGO	TIERRA BLANCA	4	0	4	4	2	0
CARTAGO	EL GUARCO	TEJAR	33	0	7	26	4	1
CARTAGO	EL GUARCO	PATIO DE AGUA	23	0	0	0	0	0
CARTAGO	EL GUARCO	SAN ISIDRO	4	1	2	17	3	0
CARTAGO	EL GUARCO	TOBOSI	14	0	4	15	4	0
CARTAGO	JIMENEZ	JUAN VIÑAS	4	3	27	17	3	0
CARTAGO	JIMENEZ	PEJIBAYE	3	0	36	33	0	3
CARTAGO	JIMENEZ	TUCURRIQUE	2	0	13	26	5	4
CARTAGO	LA UNION	CONCEPCION	14	2	13	14	6	1
CARTAGO	LA UNION	DULCE NOMBRE	17	0	7	17	6	0
CARTAGO	LA UNION	RIO AZUL	7	1	2	7	1	0
CARTAGO	LA UNION	SAN DIEGO	40	1	14	11	5	1
CARTAGO	LA UNION	SAN JUAN	24	1	5	12	5	0
CARTAGO	LA UNION	SAN RAFAEL	15	2	4	14	5	1
CARTAGO	LA UNION	SAN RAMON	35	0	7	21	5	0
CARTAGO	LA UNION	TRES RIOS	75	4	52	43	16	0
CARTAGO	OREAMUNO	CIPRESES	3	0	5	23	3	0
CARTAGO	OREAMUNO	COT	8	1	5	9	6	2
CARTAGO	OREAMUNO	POTRERO CERRADO	0	0	0	12	4	0
CARTAGO	OREAMUNO	SAN RAFAEL	21	1	6	16	5	0
CARTAGO	OREAMUNO	SANTA ROSA	0	0	0	7	4	0
CARTAGO	PARAISO	CACHI	5	0	2	19	0	0
CARTAGO	PARAISO	LLANOS DE SANTA LUCIA	9	1	3	9	2	0
CARTAGO	PARAISO	OROSI	10	0	8	30	4	0



Costa Rica. Listado de provincias, cantones y distritos de Costa Rica según sus tasa de incidencia para distintos delitos

Provincia	Cantón	Distrito	Tasa de Asaltos por cada 10 mil habitantes	Tasa de Homicidios dolosos por cada 10 mil habitantes	Tasa de Hurtos por cada 10 mil habitantes	Tasa de Robos por cada 10 mil habitantes	Tasa de Robo de vehículos por cada 10 mil habitantes	Tasa de Violaciones por cada 10 mil habitantes
CARTAGO	PARAISO	PARAISO	44	0	10	23	11	1
CARTAGO	PARAISO	SANTIAGO	0	0	0	13	0	0
CARTAGO	TURRIALBA	CHIRRIPO	4	0	13	16	4	7
CARTAGO	TURRIALBA	LA ISABEL	14	0	11	47	0	0
CARTAGO	TURRIALBA	LA SUIZA	4	0	26	29	0	0
CARTAGO	TURRIALBA	PAVONES	6	0	11	19	0	4
CARTAGO	TURRIALBA	PERALTA	0	0	16	33	0	0
CARTAGO	TURRIALBA	SANTA CRUZ	8	0	8	38	5	0
CARTAGO	TURRIALBA	SANTA ROSA	5	0	9	14	2	0
CARTAGO	TURRIALBA	SANTA TERESITA	6	0	8	11	6	0
CARTAGO	TURRIALBA	TAYUTIC	0	0	8	39	0	0
CARTAGO	TURRIALBA	TRES EQUIS	5	0	26	15	5	0
CARTAGO	TURRIALBA	TUIS	0	0	10	17	3	0
CARTAGO	TURRIALBA	TURRIALBA	26	0	59	44	1	1
GUANACASTE	ABANGARES	COLORADO	2	6	4	28	14	0
GUANACASTE	ABANGARES	JUNTAS	5	1	14	62	9	0
GUANACASTE	ABANGARES	SAN JUAN	0	11	6	17	11	0
GUANACASTE	ABANGARES	SIERRA	4	0	0	11	0	0
GUANACASTE	BAGACES	BAGACES	9	0	14	31	7	1
GUANACASTE	BAGACES	FORTUNA	3	0	0	23	10	0
GUANACASTE	BAGACES	MOGOTE	5	0	10	18	3	0
GUANACASTE	BAGACES	RIO NARANJO	0	0	0	62	0	0
GUANACASTE	CANAS	BEBEDERO	12	4	8	8	0	0
GUANACASTE	CANAS	CANAS	17	0	20	48	7	0
GUANACASTE	CANAS	PALMIRA	0	0	0	8	0	0



Costa Rica. Listado de provincias, cantones y distritos de Costa Rica según sus tasa de incidencia para distintos delitos

Provincia	Cantón	Distrito	Tasa de Asaltos por cada 10 mil habitantes	Tasa de Homicidios dolosos por cada 10 mil habitantes	Tasa de Hurtos por cada 10 mil habitantes	Tasa de Robos por cada 10 mil habitantes	Tasa de Robo de vehículos por cada 10 mil habitantes	Tasa de Violaciones por cada 10 mil habitantes
GUANACASTE	CANAS	POROZAL	0	0	0	26	0	0
GUANACASTE	CANAS	SAN MIGUEL	0	0	5	10	10	0
GUANACASTE	CARRILLO	BELEN	12	2	7	23	3	1
GUANACASTE	CARRILLO	FILADELFIA	18	0	17	14	1	1
GUANACASTE	CARRILLO	PALMIRA	8	2	18	8	5	0
GUANACASTE	CARRILLO	SARDINAL	20	1	35	36	2	2
GUANACASTE	HOJANCHA	HOJANCHA	2	0	4	38	0	0
GUANACASTE	HOJANCHA	HUACAS	0	0	13	40	0	0
GUANACASTE	HOJANCHA	MONTE ROMO	0	0	14	14	0	0
GUANACASTE	HOJANCHA	PUERTO CARRILLO	0	0	16	16	0	0
GUANACASTE	LA CRUZ	LA CRUZ	5	3	20	24	3	1
GUANACASTE	LA CRUZ	LA GARITA	4	4	0	4	0	0
GUANACASTE	LA CRUZ	SANTA CECILIA	2	0	2	13	2	1
GUANACASTE	LA CRUZ	SANTA ELENA	7	7	19	33	4	0
GUANACASTE	LIBERIA	CANAS DULCES	3	0	11	35	3	0
GUANACASTE	LIBERIA	CURUBANDE	17	0	3	45	10	0
GUANACASTE	LIBERIA	LIBERIA	42	2	40	52	9	2
GUANACASTE	LIBERIA	MAYORGA	5	0	5	0	11	0
GUANACASTE	LIBERIA	NACASCOLO	4	0	15	22	0	0
GUANACASTE	NANDAYURE	BEJUCO	0	0	3	36	0	0
GUANACASTE	NANDAYURE	CARMONA	0	0	12	24	12	0
GUANACASTE	NANDAYURE	PORVENIR	0	0	0	13	13	0
GUANACASTE	NANDAYURE	SAN PABLO	0	0	0	17	4	0
GUANACASTE	NANDAYURE	SANTA RITA	0	0	7	48	14	0
GUANACASTE	NANDAYURE	ZAPOTAL	0	0	0	8	0	0



Costa Rica. Listado de provincias, cantones y distritos de Costa Rica según sus tasa de incidencia para distintos delitos

Provincia	Cantón	Distrito	Tasa de Asaltos por cada 10 mil habitantes	Tasa de Homicidios dolosos por cada 10 mil habitantes	Tasa de Hurtos por cada 10 mil habitantes	Tasa de Robos por cada 10 mil habitantes	Tasa de Robo de vehículos por cada 10 mil habitantes	Tasa de Violaciones por cada 10 mil habitantes
GUANACASTE	NICOYA	BELEN DE NOSARITA	3	0	3	24	3	0
GUANACASTE	NICOYA	MANSION	3	0	7	44	3	0
GUANACASTE	NICOYA	NICOYA	27	2	53	48	15	0
GUANACASTE	NICOYA	NOSARA	8	0	11	58	13	0
GUANACASTE	NICOYA	QUEBRADA HONDA	0	0	4	16	8	0
GUANACASTE	NICOYA	SAMARA	30	0	63	81	19	0
GUANACASTE	NICOYA	SAN ANTONIO	4	0	9	13	3	0
GUANACASTE	SANTA CRUZ	BOLSON	0	0	0	10	0	0
GUANACASTE	SANTA CRUZ	CABO VELAS	8	13	62	90	21	5
GUANACASTE	SANTA CRUZ	CARTAGENA	0	0	4	13	2	0
GUANACASTE	SANTA CRUZ	CUAJINQUIL	4	0	13	48	4	0
GUANACASTE	SANTA CRUZ	DIRIA	2	0	7	64	0	0
GUANACASTE	SANTA CRUZ	SANTA CRUZ	25	1	41	54	7	3
GUANACASTE	SANTA CRUZ	TAMARINDO	25	1	90	59	14	4
GUANACASTE	SANTA CRUZ	TEMPATE	7	0	17	68	7	0
GUANACASTE	SANTA CRUZ	VEINTISIETE DE ABRIL	5	0	9	49	2	0
GUANACASTE	TILARAN	ARENAL	0	0	4	61	11	0
GUANACASTE	TILARAN	LIBANO	0	0	0	21	0	0
GUANACASTE	TILARAN	QUEBRADA GRANDE	3	0	7	24	0	0
GUANACASTE	TILARAN	SANTA ROSA	0	0	0	10	0	0
GUANACASTE	TILARAN	TIERRAS MORENAS	0	0	7	27	7	0
GUANACASTE	TILARAN	TILARAN	12	0	10	37	8	1
GUANACASTE	TILARAN	TRONADORA	0	0	0	20	0	0
HEREDIA	BARVA	BARVA	42	0	38	38	16	2
HEREDIA	BARVA	SAN JOSE DE LA MONTANA	13	3	6	11	8	0



Costa Rica. Listado de provincias, cantones y distritos de Costa Rica según sus tasa de incidencia para distintos delitos

Provincia	Cantón	Distrito	Tasa de Asaltos por cada 10 mil habitantes	Tasa de Homicidios dolosos por cada 10 mil habitantes	Tasa de Hurtos por cada 10 mil habitantes	Tasa de Robos por cada 10 mil habitantes	Tasa de Robo de vehículos por cada 10 mil habitantes	Tasa de Violaciones por cada 10 mil habitantes
HEREDIA	BARVA	SAN PABLO	4	0	2	10	6	0
HEREDIA	BARVA	SAN PEDRO	16	0	6	31	11	0
HEREDIA	BARVA	SAN ROQUE	22	4	6	16	14	2
HEREDIA	BARVA	SANTA LUCIA	28	1	13	23	13	0
HEREDIA	BELEN	ASUNCION	26	0	21	41	4	1
HEREDIA	BELEN	LA RIBERA	35	1	24	24	7	0
HEREDIA	BELEN	SAN ANTONIO	19	0	33	26	12	1
HEREDIA	FLORES	BARRANTES	16	0	4	2	12	0
HEREDIA	FLORES	LLORENTE	23	0	8	11	6	0
HEREDIA	FLORES	SAN JOAQUIN	42	1	43	42	41	1
HEREDIA	HEREDIA	HEREDIA	166	1	183	84	41	9
HEREDIA	HEREDIA	MERCEDES	20	0	4	12	12	1
HEREDIA	HEREDIA	SAN FRANCISCO	49	1	13	28	11	2
HEREDIA	HEREDIA	ULLOA	35	0	21	17	10	1
HEREDIA	HEREDIA	VARABLANCA	0	0	11	34	11	0
HEREDIA	SAN ISIDRO	CONCEPCION	3	0	3	10	0	0
HEREDIA	SAN ISIDRO	SAN FRANCISCO	14	0	4	8	6	2
HEREDIA	SAN ISIDRO	SAN ISIDRO	35	0	37	40	14	5
HEREDIA	SAN ISIDRO	SAN JOSE	19	0	1	15	5	0
HEREDIA	SAN PABLO	RINCON DE SABANILLA	4	0	0	4	2	0
HEREDIA	SAN PABLO	SAN PABLO	50	1	14	35	21	1
HEREDIA	SAN RAFAEL	ANGELES	29	1	9	35	13	2
HEREDIA	SAN RAFAEL	CONCEPCION	31	3	11	62	7	0
HEREDIA	SAN RAFAEL	SAN JOSECITO	21	0	11	24	8	2
HEREDIA	SAN RAFAEL	SAN RAFAEL	32	0	19	48	18	1



Costa Rica. Listado de provincias, cantones y distritos de Costa Rica según sus tasa de incidencia para distintos delitos

Provincia	Cantón	Distrito	Tasa de Asaltos por cada 10 mil habitantes	Tasa de Homicidios dolosos por cada 10 mil habitantes	Tasa de Hurtos por cada 10 mil habitantes	Tasa de Robos por cada 10 mil habitantes	Tasa de Robo de vehículos por cada 10 mil habitantes	Tasa de Violaciones por cada 10 mil habitantes
HEREDIA	SAN RAFAEL	SANTIAGO	15	0	5	19	3	1
HEREDIA	SANTA BARBARA	JESUS	12	0	4	27	3	0
HEREDIA	SANTA BARBARA	PURABA	10	2	4	23	2	0
HEREDIA	SANTA BARBARA	SAN JUAN	16	0	13	20	19	0
HEREDIA	SANTA BARBARA	SAN PEDRO	9	2	11	14	5	0
HEREDIA	SANTA BARBARA	SANTA BARBARA	48	0	39	31	23	0
HEREDIA	SANTA BARBARA	SANTO DOMINGO	0	0	3	15	0	0
HEREDIA	SANTO DOMINGO	PARA	8	0	3	25	3	0
HEREDIA	SANTO DOMINGO	PARACITO	0	0	0	15	11	0
HEREDIA	SANTO DOMINGO	SAN MIGUEL	25	0	15	19	9	3
HEREDIA	SANTO DOMINGO	SAN VICENTE	11	0	7	11	9	0
HEREDIA	SANTO DOMINGO	SANTA ROSA	18	0	10	17	16	5
HEREDIA	SANTO DOMINGO	SANTO DOMINGO	78	0	27	51	49	4
HEREDIA	SANTO DOMINGO	SANTO TOMAS	12	3	7	15	9	0
HEREDIA	SANTO DOMINGO	TURES	10	0	7	22	17	2
HEREDIA	SARAPIQUI	CURENA	7	0	0	0	7	0
HEREDIA	SARAPIQUI	HORQUETAS	8	0	13	31	8	0
HEREDIA	SARAPIQUI	LA VIRGEN	4	2	9	33	6	1
HEREDIA	SARAPIQUI	LLANURAS DEL GASPAR	6	0	0	23	0	0
HEREDIA	SARAPIQUI	PUERTO VIEJO	11	1	20	32	15	1
LIMON	GUACIMO	DUACARI	8	3	1	9	4	1
LIMON	GUACIMO	GUACIMO	18	0	5	29	7	1
LIMON	GUACIMO	MERCEDES	5	5	5	14	9	0
LIMON	GUACIMO	POCORA	13	0	4	48	3	0
LIMON	GUACIMO	RIO JIMENEZ	17	4	3	17	10	2



Costa Rica. Listado de provincias, cantones y distritos de Costa Rica según sus tasa de incidencia para distintos delitos

Provincia	Cantón	Distrito	Tasa de Asaltos por cada 10 mil habitantes	Tasa de Homicidios dolosos por cada 10 mil habitantes	Tasa de Hurtos por cada 10 mil habitantes	Tasa de Robos por cada 10 mil habitantes	Tasa de Robo de vehículos por cada 10 mil habitantes	Tasa de Violaciones por cada 10 mil habitantes
LIMON	LIMON	LIMON	60	7	33	33	10	2
LIMON	LIMON	MATAMA	39	1	8	24	3	1
LIMON	LIMON	RIO BLANCO	26	1	5	14	2	2
LIMON	LIMON	VALLE DE LA ESTRELLA	4	1	8	13	5	0
LIMON	MATINA	BATAN	68	6	17	46	7	2
LIMON	MATINA	CARRANDI	45	3	5	33	2	1
LIMON	MATINA	MATINA	42	1	4	36	5	4
LIMON	POCOCI	CARIARI	25	2	9	29	12	1
LIMON	POCOCI	COLORADO	15	0	30	49	6	2
LIMON	POCOCI	GUAPILES	40	2	26	32	22	1
LIMON	POCOCI	JIMENEZ	17	3	6	18	7	1
LIMON	POCOCI	LA COLONIA	0	0	0	0	0	0
LIMON	POCOCI	RITA	10	2	3	19	6	0
LIMON	POCOCI	ROXANA	11	3	5	22	2	1
LIMON	SIQUIRRES	ALEGRIA	39	3	9	28	6	0
LIMON	SIQUIRRES	CAIRO	40	1	4	54	10	1
LIMON	SIQUIRRES	FLORIDA	20	0	8	32	8	0
LIMON	SIQUIRRES	GERMANIA	7	3	7	28	24	3
LIMON	SIQUIRRES	PACUARITO	52	0	4	15	13	1
LIMON	SIQUIRRES	SIQUIRRES	72	1	29	47	11	2
LIMON	TALAMANCA	BRATSI	15	0	53	36	1	3
LIMON	TALAMANCA	CAHUITA	111	2	148	117	7	8
LIMON	TALAMANCA	SIXAOLA	21	1	16	36	0	4
LIMON	TALAMANCA	TELIRE	3	4	16	18	1	1
PUNTARENAS	AGUIRRE	NARANJITO	2	0	22	32	10	0



Costa Rica. Listado de provincias, cantones y distritos de Costa Rica según sus tasa de incidencia para distintos delitos

Provincia	Cantón	Distrito	Tasa de Asaltos por cada 10 mil habitantes	Tasa de Homicidios dolosos por cada 10 mil habitantes	Tasa de Hurtos por cada 10 mil habitantes	Tasa de Robos por cada 10 mil habitantes	Tasa de Robo de vehículos por cada 10 mil habitantes	Tasa de Violaciones por cada 10 mil habitantes
PUNTARENAS	AGUIRRE	QUEPOS	50	3	108	97	13	2
PUNTARENAS	AGUIRRE	SAVEGRE	13	0	39	135	10	0
PUNTARENAS	BUENOS AIRES	BIOLLEY	0	0	8	8	0	4
PUNTARENAS	BUENOS AIRES	BORUCA	0	0	12	15	3	0
PUNTARENAS	BUENOS AIRES	BRUNKA	9	3	15	18	0	0
PUNTARENAS	BUENOS AIRES	BUENOS AIRES	11	0	25	43	1	0
PUNTARENAS	BUENOS AIRES	CHANGUENA	0	0	0	3	0	0
PUNTARENAS	BUENOS AIRES	COLINAS	7	0	7	28	0	0
PUNTARENAS	BUENOS AIRES	PILAS	0	0	6	6	0	0
PUNTARENAS	BUENOS AIRES	POTRERO GRANDE	8	0	9	37	2	2
PUNTARENAS	BUENOS AIRES	VOLCAN	10	0	16	60	8	0
PUNTARENAS	CORREDORES	CANOAS	17	3	43	27	4	1
PUNTARENAS	CORREDORES	CORREDOR	19	1	50	34	6	2
PUNTARENAS	CORREDORES	LA CUESTA	14	8	23	66	8	0
PUNTARENAS	CORREDORES	LAUREL	6	1	14	37	14	2
PUNTARENAS	COTO BRUS	AGUABUENA	1	0	14	23	1	0
PUNTARENAS	COTO BRUS	LIMONCITO	5	0	0	2	2	2
PUNTARENAS	COTO BRUS	PITTIER	0	0	0	21	3	0
PUNTARENAS	COTO BRUS	SABALITO	4	0	7	38	4	0
PUNTARENAS	COTO BRUS	SAN VITO	6	0	19	37	5	1
PUNTARENAS	ESPARZA	ESPIRITU SANTO	17	0	23	29	13	0
PUNTARENAS	ESPARZA	MACACONA	12	0	12	51	10	0
PUNTARENAS	ESPARZA	SAN JERONIMO	57	0	23	68	0	0
PUNTARENAS	ESPARZA	SAN JUAN GRANDE	20	1	8	49	8	0
PUNTARENAS	ESPARZA	SAN RAFAEL	6	0	32	64	6	0



Costa Rica. Listado de provincias, cantones y distritos de Costa Rica según sus tasa de incidencia para distintos delitos

Provincia	Cantón	Distrito	Tasa de Asaltos por cada 10 mil habitantes	Tasa de Homicidios dolosos por cada 10 mil habitantes	Tasa de Hurtos por cada 10 mil habitantes	Tasa de Robos por cada 10 mil habitantes	Tasa de Robo de vehículos por cada 10 mil habitantes	Tasa de Violaciones por cada 10 mil habitantes
PUNTARENAS	GARABITO	JACO	67	3	170	169	13	8
PUNTARENAS	GARABITO	TARCOLES	29	0	25	101	12	1
PUNTARENAS	GOLFITO	GOLFITO	17	2	47	66	4	2
PUNTARENAS	GOLFITO	GUAYCARA	15	0	30	50	7	1
PUNTARENAS	GOLFITO	PUERTO JIMENEZ	5	0	15	45	5	0
PUNTARENAS	GOLFITO	PAVON	13	3	30	31	7	1
PUNTARENAS	MONTES DE ORO	MIRAMAR	2	1	10	55	3	1
PUNTARENAS	MONTES DE ORO	SAN ISIDRO	11	0	19	27	3	0
PUNTARENAS	MONTES DE ORO	UNION	0	0	0	7	0	0
PUNTARENAS	OSA	BAHIA BALLENA	126	3	249	398	42	6
PUNTARENAS	OSA	BAHIA DRAKE	0	0	0	0	0	0
PUNTARENAS	OSA	PUERTO CORTES	8	0	28	57	1	1
PUNTARENAS	OSA	PALMAR	13	0	33	33	2	4
PUNTARENAS	OSA	PIEDRAS BLANCAS	18	2	11	18	2	5
PUNTARENAS	OSA	SIERPE	3	3	37	43	3	3
PUNTARENAS	PARRITA	PARRITA	42	0	35	85	13	5
PUNTARENAS	PUNTARENAS	ACAPULCO	7	20	0	55	20	0
PUNTARENAS	PUNTARENAS	ARANCIBIA	0	0	0	0	0	0
PUNTARENAS	PUNTARENAS	BARRANCA	35	2	11	23	5	1
PUNTARENAS	PUNTARENAS	CHACARITA	37	2	18	17	3	1
PUNTARENAS	PUNTARENAS	CHIRA	0	0	6	0	0	0
PUNTARENAS	PUNTARENAS	CHOMES	8	2	21	52	6	5
PUNTARENAS	PUNTARENAS	COBANO	40	0	116	124	24	2
PUNTARENAS	PUNTARENAS	EL ROBLE	51	2	31	42	10	2
PUNTARENAS	PUNTARENAS	GUACIMAL	0	0	0	36	0	0



Costa Rica. Listado de provincias, cantones y distritos de Costa Rica según sus tasa de incidencia para distintos delitos

Provincia	Cantón	Distrito	Tasa de Asaltos por cada 10 mil habitantes	Tasa de Homicidios dolosos por cada 10 mil habitantes	Tasa de Hurtos por cada 10 mil habitantes	Tasa de Robos por cada 10 mil habitantes	Tasa de Robo de vehículos por cada 10 mil habitantes	Tasa de Violaciones por cada 10 mil habitantes
PUNTARENAS	PUNTARENAS	LEPANTO	6	0	7	11	4	1
PUNTARENAS	PUNTARENAS	MANZANILLO	3	0	19	31	9	0
PUNTARENAS	PUNTARENAS	MONTE VERDE	9	0	45	86	4	2
PUNTARENAS	PUNTARENAS	PAQUERA	8	0	36	17	5	3
PUNTARENAS	PUNTARENAS	PITAHAYA	24	0	24	28	0	0
PUNTARENAS	PUNTARENAS	PUNTARENAS	67	1	164	73	16	3
SAN JOSE	ACOSTA	CANGREJAL	0	0	0	69	0	0
SAN JOSE	ACOSTA	GUAITIL	0	0	0	8	4	0
SAN JOSE	ACOSTA	PALMICHAL	2	0	6	16	2	4
SAN JOSE	ACOSTA	SABANILLAS	0	0	4	0	0	0
SAN JOSE	ACOSTA	SAN IGNACIO	4	0	9	9	10	2
SAN JOSE	ALAJUELITA	ALAJUELITA	65	5	27	23	17	3
SAN JOSE	ALAJUELITA	CONCEPCION	21	1	10	9	5	0
SAN JOSE	ALAJUELITA	SAN ANTONIO	15	2	2	7	11	0
SAN JOSE	ALAJUELITA	SAN FELIPE	26	2	7	4	4	1
SAN JOSE	ALAJUELITA	SAN JOCESITO	32	2	4	6	7	2
SAN JOSE	ASERRI	ASERRI	53	3	10	9	13	1
SAN JOSE	ASERRI	LEGUA	0	0	6	12	0	0
SAN JOSE	ASERRI	MONTERREY	0	0	0	0	0	0
SAN JOSE	ASERRI	SALITRILLOS	30	1	2	9	4	0
SAN JOSE	ASERRI	SAN GABRIEL	6	2	5	8	8	0
SAN JOSE	ASERRI	TARBACA	6	0	13	19	44	0
SAN JOSE	ASERRI	VUELTA DE JORCO	1	0	1	9	1	0
SAN JOSE	CURRIDABAT	CURRIDABAT	54	1	26	35	8	1
SAN JOSE	CURRIDABAT	GRANADILLA	12	1	6	15	2	0



Costa Rica. Listado de provincias, cantones y distritos de Costa Rica según sus tasa de incidencia para distintos delitos

Provincia	Cantón	Distrito	Tasa de Asaltos por cada 10 mil habitantes	Tasa de Homicidios dolosos por cada 10 mil habitantes	Tasa de Hurto por cada 10 mil habitantes	Tasa de Robos por cada 10 mil habitantes	Tasa de Robo de vehículos por cada 10 mil habitantes	Tasa de Violaciones por cada 10 mil habitantes
SAN JOSE	CURRIDABAT	SANCHEZ	46	0	15	26	5	0
SAN JOSE	CURRIDABAT	TIRRASES	13	1	3	3	5	0
SAN JOSE	DESAMPARADOS	DAMAS	8	1	3	3	1	1
SAN JOSE	DESAMPARADOS	DESAMPARADOS	66	1	24	16	16	1
SAN JOSE	DESAMPARADOS	FRAILES	5	2	0	16	0	2
SAN JOSE	DESAMPARADOS	GRAVILIAS	28	0	7	9	11	0
SAN JOSE	DESAMPARADOS	LOS GUIDO	13	0	5	9	2	1
SAN JOSE	DESAMPARADOS	PATARRA	30	0	8	12	4	1
SAN JOSE	DESAMPARADOS	ROSARIO	8	0	0	6	3	0
SAN JOSE	DESAMPARADOS	SAN CRISTOBAL	0	0	0	7	4	4
SAN JOSE	DESAMPARADOS	SAN JUAN DE DIOS	41	2	6	7	11	0
SAN JOSE	DESAMPARADOS	SAN MIGUEL	30	1	10	16	9	1
SAN JOSE	DESAMPARADOS	SAN RAFAEL ABAJO	46	2	15	6	9	0
SAN JOSE	DESAMPARADOS	SAN RAFAEL ARRIBA	46	1	7	8	7	2
SAN JOSE	DESAMPARADOS	SAN ANTONIO	43	2	17	14	14	0
SAN JOSE	DOTA	COPEY	0	0	10	20	0	0
SAN JOSE	DOTA	JARDIN	0	0	0	15	0	0
SAN JOSE	DOTA	SANTA MARIA	2	0	18	32	2	0
SAN JOSE	ESCAZU	ESCAZU	53	3	38	29	17	1
SAN JOSE	ESCAZU	SAN ANTONIO	15	1	5	15	1	1
SAN JOSE	ESCAZU	SAN RAFAEL	53	1	32	35	4	0
SAN JOSE	GOICOECHEA	CALLE BLANCOS	41	2	12	7	14	0
SAN JOSE	GOICOECHEA	GUADALUPE	100	3	39	21	20	1
SAN JOSE	GOICOECHEA	IPIS	33	3	4	6	7	0
SAN JOSE	GOICOECHEA	MATA DE PLATANO	18	0	2	12	8	0



Costa Rica. Listado de provincias, cantones y distritos de Costa Rica según sus tasa de incidencia para distintos delitos

Provincia	Cantón	Distrito	Tasa de Asaltos por cada 10 mil habitantes	Tasa de Homicidios dolosos por cada 10 mil habitantes	Tasa de Hurtos por cada 10 mil habitantes	Tasa de Robos por cada 10 mil habitantes	Tasa de Robo de vehículos por cada 10 mil habitantes	Tasa de Violaciones por cada 10 mil habitantes
SAN JOSE	GOICOECHEA	PURRAL	30	2	5	3	7	1
SAN JOSE	GOICOECHEA	RANCHO REDONDO	17	0	3	3	7	0
SAN JOSE	GOICOECHEA	SAN FRANCISCO	155	0	60	17	17	4
SAN JOSE	LEON CORTES	LLANO BONITO	9	0	0	0	0	0
SAN JOSE	LEON CORTES	SAN ANDRES	0	0	6	6	12	6
SAN JOSE	LEON CORTES	SAN ANTONIO	0	0	0	8	0	0
SAN JOSE	LEON CORTES	SAN ISIDRO	0	0	11	11	0	0
SAN JOSE	LEON CORTES	SAN PABLO	7	2	7	32	0	0
SAN JOSE	LEON CORTES	SANTA CRUZ	0	0	0	0	0	0
SAN JOSE	MONTES DE OCA	MERCEDES	71	0	15	31	5	0
SAN JOSE	MONTES DE OCA	SABANILLA	64	1	10	35	8	1
SAN JOSE	MONTES DE OCA	SAN PEDRO	175	2	105	49	28	1
SAN JOSE	MONTES DE OCA	SAN RAFAEL	23	0	3	17	3	0
SAN JOSE	MORA	COLON	16	1	11	17	11	1
SAN JOSE	MORA	GUAYABO	2	2	10	34	8	0
SAN JOSE	MORA	JARIS	16	0	8	49	0	0
SAN JOSE	MORA	PICAGRES	0	0	0	0	0	0
SAN JOSE	MORA	PIEDRAS NEGRAS	0	0	0	22	0	0
SAN JOSE	MORA	TABARCIA	4	0	2	38	0	0
SAN JOSE	MORAVIA	SAN JERONIMO	13	1	7	14	0	1
SAN JOSE	MORAVIA	SAN VICENTE	47	2	13	22	11	0
SAN JOSE	MORAVIA	TRINIDAD	16	1	5	8	5	0
SAN JOSE	PEREZ ZELEDON	BARU	0	0	11	46	11	4
SAN JOSE	PEREZ ZELEDON	CAJON	6	0	11	29	3	0
SAN JOSE	PEREZ ZELEDON	DANIEL FLORES	12	0	29	35	3	0



Costa Rica. Listado de provincias, cantones y distritos de Costa Rica según sus tasa de incidencia para distintos delitos

Provincia	Cantón	Distrito	Tasa de Asaltos por cada 10 mil habitantes	Tasa de Homicidios dolosos por cada 10 mil habitantes	Tasa de Hurtos por cada 10 mil habitantes	Tasa de Robos por cada 10 mil habitantes	Tasa de Robo de vehículos por cada 10 mil habitantes	Tasa de Violaciones por cada 10 mil habitantes
SAN JOSE	PEREZ ZELEDON	GENERAL	3	0	21	26	0	0
SAN JOSE	PEREZ ZELEDON	PARAMO	0	0	8	38	2	0
SAN JOSE	PEREZ ZELEDON	PEJIBAYE	4	1	6	10	2	0
SAN JOSE	PEREZ ZELEDON	PLATANARES	0	0	8	21	0	3
SAN JOSE	PEREZ ZELEDON	RIO NUEVO	6	0	9	15	3	0
SAN JOSE	PEREZ ZELEDON	RIVAS	0	0	11	32	3	0
SAN JOSE	PEREZ ZELEDON	SAN ISIDRO DEL GENERAL	27	0	49	40	5	2
SAN JOSE	PEREZ ZELEDON	SAN PEDRO	2	0	12	35	2	0
SAN JOSE	PURISCAL	BARBACOAS	2	0	10	29	2	0
SAN JOSE	PURISCAL	CANDELARITA	0	0	0	12	0	0
SAN JOSE	PURISCAL	CHIRES	9	0	0	6	9	0
SAN JOSE	PURISCAL	DESAMPARADITOS	0	0	0	13	0	0
SAN JOSE	PURISCAL	GRIFO ALTO	0	0	0	7	0	0
SAN JOSE	PURISCAL	MERCEDES SUR	4	1	6	33	3	0
SAN JOSE	PURISCAL	SAN ANTONIO	11	0	16	14	2	0
SAN JOSE	PURISCAL	SAN RAFAEL	0	0	0	5	0	0
SAN JOSE	PURISCAL	SANTIAGO	10	0	32	37	11	1
SAN JOSE	SAN JOSE	CARMEN	994	0	1010	204	74	6
SAN JOSE	SAN JOSE	CATEDRAL	352	5	378	71	32	1
SAN JOSE	SAN JOSE	HATILLO	30	1	15	12	6	1
SAN JOSE	SAN JOSE	HOSPITAL	320	5	254	41	19	3
SAN JOSE	SAN JOSE	MATA REDONDA	221	1	137	65	24	2
SAN JOSE	SAN JOSE	MERCED	355	4	327	60	21	7
SAN JOSE	SAN JOSE	PAVAS	28	2	14	11	3	1
SAN JOSE	SAN JOSE	SAN FCO. DE DOS RIOS	62	1	15	42	18	2



Costa Rica. Listado de provincias, cantones y distritos de Costa Rica según sus tasa de incidencia para distintos delitos

Provincia	Cantón	Distrito	Tasa de Asaltos por cada 10 mil habitantes	Tasa de Homicidios dolosos por cada 10 mil habitantes	Tasa de Hurto por cada 10 mil habitantes	Tasa de Robos por cada 10 mil habitantes	Tasa de Robo de vehículos por cada 10 mil habitantes	Tasa de Violaciones por cada 10 mil habitantes
SAN JOSE	SAN JOSE	SAN SEBASTIAN	87	3	14	14	13	2
SAN JOSE	SAN JOSE	URUCA	48	4	49	11	7	3
SAN JOSE	SAN JOSE	ZAPOTE	84	0	33	33	11	0
SAN JOSE	SANTA ANA	BRASIL	17	0	3	20	3	0
SAN JOSE	SANTA ANA	PIEDES	12	0	6	14	11	0
SAN JOSE	SANTA ANA	POZOS	35	1	12	20	8	1
SAN JOSE	SANTA ANA	SALITRAL	8	0	2	6	14	0
SAN JOSE	SANTA ANA	SANTA ANA	44	2	30	32	27	2
SAN JOSE	SANTA ANA	URUCA	18	0	10	10	7	1
SAN JOSE	TARRAZU	SAN CARLOS	0	0	10	10	5	5
SAN JOSE	TARRAZU	SAN LORENZO	0	0	2	4	0	0
SAN JOSE	TARRAZU	SAN MARCOS	8	0	9	29	3	1
SAN JOSE	TIBAS	ANSELMO LLORENTE	52	1	10	15	18	0
SAN JOSE	TIBAS	CINCO ESQUINAS	65	9	8	14	11	0
SAN JOSE	TIBAS	COLIMA	28	4	3	7	9	1
SAN JOSE	TIBAS	LEON XIII	21	8	5	1	3	1
SAN JOSE	TIBAS	SAN JUAN	44	2	27	19	21	2
SAN JOSE	TURRUBARES	CARARA	0	0	9	23	0	0
SAN JOSE	TURRUBARES	SAN JUAN DE MATA	0	7	0	21	0	0
SAN JOSE	TURRUBARES	SAN LUIS	0	0	0	30	0	0
SAN JOSE	TURRUBARES	SAN PABLO	7	0	13	73	7	0
SAN JOSE	TURRUBARES	SAN PEDRO	0	0	12	87	12	12
SAN JOSE	VASQUEZ DE CORONADO	CASCAJAL	6	0	3	14	6	1
SAN JOSE	VASQUEZ DE CORONADO	DULCE NOMBRE DE JESUS	18	1	5	5	10	0
SAN JOSE	VASQUEZ DE CORONADO	PATALILLO	25	0	8	9	4	1



Costa Rica. Listado de provincias, cantones y distritos de Costa Rica según sus tasa de incidencia para distintos delitos

Provincia	Cantón	Distrito	Tasa de Asaltos por cada 10 mil habitantes	Tasa de Homicidios dolosos por cada 10 mil habitantes	Tasa de Hurtos por cada 10 mil habitantes	Tasa de Robos por cada 10 mil habitantes	Tasa de Robo de vehículos por cada 10 mil habitantes	Tasa de Violaciones por cada 10 mil habitantes
SAN JOSE	VASQUEZ DE CORONADO	SAN ISIDRO	27	1	20	14	10	1
SAN JOSE	VASQUEZ DE CORONADO	SAN RAFAEL	12	1	2	21	9	0



Atlas Cartográfico de Ocurrencia de Delitos en Costa Rica. OIJ. 2016.

Ministerio de Justicia y Paz, Vice Ministerio de Paz.

DIGEPAZ.

Observatorio de la Violencia.

Oscar Delgado Cascante. Coordinador.

Karol Sánchez Brenes. Estadística.

Susana Godínez Hernández. Estadística.

Febrero 2017.